

เทศบาลตำบลเวียงสระ



แผนอัตรากำลัง ๓ ปี
(ปีงบประมาณ ๒๕๖๑ - ๒๕๖๓)

จัดทำโดย

เทศบาลตำบลเวียงสระ

อำเภอเวียงสระ จังหวัดสุราษฎร์ธานี



ประกาศเทศบาลตำบลเวียงสระ

เรื่อง ประกาศใช้แผนอัตรากำลัง ๓ ปี ประจำปีงบประมาณ ๒๕๖๑-๒๕๖๓

ตามที่เทศบาลตำบลเวียงสระ ได้เสนอร่างแผนอัตรากำลัง ๓ ปี (พ.ศ. ๒๕๖๑ - ๒๕๖๓) ให้คณะกรรมการพนักงานเทศบาลจังหวัดสุราษฎร์ธานี พิจารณาให้ความเห็นชอบเพื่อให้เทศบาลตำบลเวียงสระใช้เป็นเครื่องมือในการวางแผนอัตรากำลังคน พัฒนากำลังคนให้สามารถดำเนินการตามภารกิจของเทศบาลตำบลเวียงสระได้สำเร็จตามวัตถุประสงค์และเป็นไปอย่างมีประสิทธิภาพและประสิทธิผล ซึ่งคณะกรรมการพนักงานเทศบาลจังหวัดสุราษฎร์ธานี ในการประชุมครั้งที่ ๘/๒๕๖๐ เมื่อวันที่ ๒๖ กันยายน ๒๕๖๐ ได้มีมติเห็นชอบร่างแผนอัตรากำลัง ๓ ปี พ.ศ. ๒๕๖๑-๒๕๖๓

อาศัยความตามมาตรา ๑๕ ประกอบมาตรา ๒๔ วรรคเจ็ด แห่งพระราชบัญญัติระเบียบบริหารงานบุคคลส่วนท้องถิ่น พ.ศ. ๒๕๔๒ และมติคณะกรรมการพนักงานเทศบาลจังหวัดสุราษฎร์ธานี ในการประชุมครั้งที่ ๘/๒๕๖๐ เมื่อวันที่ ๒๖ กันยายน ๒๕๖๐ เทศบาลตำบลเวียงสระ จึงประกาศใช้แผนอัตรากำลัง ๓ ปี ปีงบประมาณ พ.ศ. ๒๕๖๑ - ๒๕๖๓

ทั้งนี้ ตั้งแต่วันที่ ๑ ตุลาคม ๒๕๖๐ ถึงวันที่ ๓๐ กันยายน ๒๕๖๓

ประกาศ ณ วันที่ ๒ ตุลาคม ๒๕๖๐

(นายสุรินทร์ บุญประสพ)

นายกเทศมนตรีตำบลเวียงสระ

คำนำ

เทศบาลตำบลเวียงสระ ได้มีการจัดทำแผนอัตรากำลัง ๓ ปี (ปี ๒๕๖๑-๒๕๖๓) โดยพิจารณาถึงการใช้กำลังคนในภาพรวมของเทศบาล ให้มีความเหมาะสม สอดคล้องกับเป้าหมายการปฏิบัติราชการของเทศบาล และงบประมาณ โดยมีโครงสร้างการแบ่งงานตามที่กฎหมายกำหนดและระบบงานที่เหมาะสมไม่ซ้ำซ้อนมีการกำหนดตำแหน่งการจัดกรอบอัตรากำลัง โครงสร้างที่เหมาะสมกับอำนาจหน้าที่ของเทศบาล ตามพระราชบัญญัติเทศบาล พ.ศ. ๒๔๘๖ พระราชบัญญัติกำหนดแผนและขั้นตอนการกระจายอำนาจให้แก่องค์กรปกครองส่วนท้องถิ่น พ.ศ. ๒๕๔๒ เพื่อให้คณะกรรมการพนักงานเทศบาลจังหวัดสุราษฎร์ธานี ตรวจสอบการกำหนดตำแหน่ง และการใช้ตำแหน่งพนักงานเทศบาลให้เหมาะสม ทั้งยังใช้เป็นแนวทางในการดำเนินการวางแผนการใช้อัตรากำลังการพัฒนาบุคลากรของเทศบาล ตำบลเวียงสระให้เหมาะสมอีกด้วย

เทศบาลตำบลเวียงสระจึงได้มีการวางแผนอัตรากำลังใช้ประกอบในการจัดสรรงบประมาณ และการบรรจุแต่งตั้งพนักงานเทศบาล การจ้างพนักงานจ้าง เพื่อให้การบริหารงานของเทศบาลเกิดประโยชน์ต่อประชาชน เกิดผลสัมฤทธิ์ต่อภารกิจตามอำนาจหน้าที่มีประสิทธิภาพ มีความคุ้มค่า สามารถลดขั้นตอนการปฏิบัติงานเพื่อให้การปฏิบัติภารกิจสามารถตอบสนองความต้องการของประชาชนได้เป็นอย่างดี



(นายสุรินทร์ บุญประสพ)

นายกเทศมนตรีตำบลเวียงสระ

๑ ตุลาคม ๒๕๖๐

สารบัญ

เรื่อง	หน้า
๑. หลักการและเหตุผล	
๒. วัตถุประสงค์	๑
๓. ขอบเขตและแนวทางในการจัดทำแผนอัตรา ๓ ปี	๑
๔. สภาพปัญหา ความต้องการของประชาชนในเขตเทศบาล	๒
๕. ภารกิจ อำนาจหน้าที่ของเทศบาล	๓
๖. ภารกิจหลัก และภารกิจรองที่องค์กรปกครองส่วนท้องถิ่นจะดำเนินการ	๓
๗. สรุปปัญหาและแนวทางในการกำหนด โครงสร้างส่วนราชการและกรอบอัตราอัตรากำลัง	๔
๘. โครงสร้างการกำหนดส่วนราชการ	๔
๙. ภาระค่าใช้จ่ายเกี่ยวกับเงินเดือนและประโยชน์ตอบแทนอื่น	๖
๑๐. แผนภูมิโครงสร้างการแบ่งส่วนราชการตามแผนอัตรากำลัง ๓ ปี	๑๔
๑๑. บัญชีแสดงจัดคนลงสู่ตำแหน่งและการกำหนดเลขที่ตำแหน่งในส่วนราชการ	๒๑
๑๒. แนวทางการพัฒนาข้าราชการหรือพนักงานส่วนท้องถิ่น	๒๑
๑๓. ประกาศคุณธรรม จริยธรรมของข้าราชการหรือพนักงานส่วนท้องถิ่น	

๑. หลักการและเหตุผล

๑.๑ ประกาศคณะกรรมการกลางพนักงานเทศบาล (ก.กลาง) เรื่อง มาตรฐานทั่วไปเกี่ยวกับอัตราตำแหน่ง กำหนดให้คณะกรรมการพนักงานเทศบาลจังหวัด (ก.จังหวัด) กำหนดตำแหน่งข้าราชการหรือพนักงานส่วนท้องถิ่นว่าจะมีตำแหน่งใด ระดับใด อยู่ในส่วนราชการใด จำนวนเท่าใด ให้คำนึงถึงภาระหน้าที่ความรับผิดชอบ ลักษณะงานที่ปฏิบัติ ความยากและคุณภาพของงาน ปริมาณงาน ตลอดจนทั้งภาระค่าใช้จ่ายของเทศบาลที่จะต้องจ่ายในด้านบุคคล โดยให้เทศบาลจัดทำแผนอัตรากำลังข้าราชการหรือพนักงานส่วนท้องถิ่น เพื่อใช้ในการกำหนดตำแหน่ง โดยความเห็นชอบของคณะกรรมการข้าราชการหรือพนักงานส่วนท้องถิ่น (ก.จังหวัด) ทั้งนี้ให้เป็นไปตามหลักเกณฑ์และวิธีการที่คณะกรรมการกลางข้าราชการหรือพนักงานส่วนท้องถิ่น (ก.กลาง) กำหนด

๑.๒ คณะกรรมการกลางข้าราชการพนักงานส่วนท้องถิ่น (ก.กลาง) ได้มีมติเห็นชอบประกาศกำหนดการ กำหนดตำแหน่งข้าราชการหรือพนักงานส่วนท้องถิ่น โดยกำหนดแนวทางให้องค์กรปกครองส่วนท้องถิ่นจัดทำแผน อัตรากำลังขององค์กรปกครองส่วนท้องถิ่น เพื่อเป็นกรอบในการกำหนดตำแหน่งและการใช้ตำแหน่งข้าราชการหรือ พนักงานส่วนท้องถิ่น โดยเสนอให้คณะกรรมการข้าราชการหรือพนักงาน (ก.ท.จ.) พิจารณาให้ความเห็นชอบ โดยได้ กำหนดให้เทศบาลแต่งตั้งคณะกรรมการจัดทำแผนอัตรากำลัง วิเคราะห์อำนาจหน้าที่และภารกิจของเทศบาล วิเคราะห์ความ ต้องการกำลังคน วิเคราะห์การวางแผนการใช้กำลังคน จัดทำกรอบอัตรากำลังและกำหนดหลักเกณฑ์และเงื่อนไขในการ กำหนดตำแหน่งพนักงานเทศบาลตามแผนอัตรากำลัง ๓ ปี

๑.๓ จากหลักการและเหตุผลดังกล่าว เทศบาลตำบลเวียงสระ จึงได้จัดทำแผนอัตรากำลัง ๓ ปี สำหรับ ปงบประมาณ พ.ศ. ๒๕๖๑-๒๕๖๓ ขึ้น

๒. วัตถุประสงค์

๒.๑ เพื่อให้เทศบาลตำบลเวียงสระ มีโครงสร้างการแบ่งงานและระบบงานที่เหมาะสม ไม่ซ้ำซ้อน

๒.๒ เพื่อให้เทศบาลตำบลเวียงสระ มีการกำหนดตำแหน่ง การจัดอัตรากำลัง โครงสร้างให้เหมาะสมกับ ภาระหน้าที่ของเทศบาลตามกฎหมายการจัดตั้งองค์กรปกครองส่วนท้องถิ่นแต่ละประเภท และตามพระราชบัญญัติกำหนด แผนและขั้นตอนการกระจายอำนาจให้องค์กรปกครองส่วนท้องถิ่น พ.ศ. ๒๕๔๒

๒.๓ เพื่อให้คณะกรรมการข้าราชการหรือพนักงานส่วนท้องถิ่น (ก.จังหวัด) สามารถตรวจสอบการกำหนด ตำแหน่งและการใช้ตำแหน่งข้าราชการหรือพนักงานส่วนท้องถิ่นว่าถูกต้องเหมาะสมหรือไม่

๒.๔ เพื่อเป็นแนวทางในการวางแผนการใช้อัตรากำลังการพัฒนามูลค่าการของเทศบาลตำบลเวียงสระ

๒.๕ เพื่อให้เทศบาลตำบลเวียงสระ สามารถวางแผนอัตรากำลังในการบรรจุแต่งตั้งข้าราชการ เพื่อให้การ บริหารงานของเทศบาลตำบลเวียงสระ เกิดประโยชน์ต่อประชาชน เกิดผลสัมฤทธิ์ต่อภารกิจตามอำนาจหน้าที่ มีประสิทธิภาพ ความคุ้มค่า สามารถลดขั้นตอนการปฏิบัติงาน มีการลดภารกิจ และขุบเลิกหน่วยงานที่ไม่จำเป็น การปฏิบัติภารกิจสามารถ ครอบคลุมความต้องการของประชาชนได้เป็นอย่างดี

๒.๖ เพื่อให้เทศบาลตำบลเวียงสระ สามารถควบคุมภาระค่าใช้จ่ายด้านการบริหารงานบุคคลให้เป็นไปตาม ภูมิที่กำหนด

๓. ขอบเขตและแนวทางในการจัดทำแผนอัตรากำลัง ๓ ปี

เทศบาลตำบลเวียงสระ โดยคณะกรรมการจัดทำแผนอัตรากำลัง ซึ่งประกอบด้วย นายกเทศมนตรีตำบลเวียงสระ เป็นประธาน หัวหน้าส่วนราชการเป็นกรรมการและมีข้าราชการหรือพนักงานส่วนท้องถิ่น ๑ คน เป็นเลขานุการจัดทำแผนอัตรากำลัง ๓ ปี โดยมีขอบเขตเนื้อหาครอบคลุมในเรื่องต่าง ๆ ดังต่อไปนี้

๓.๑ วิเคราะห์ภารกิจอำนาจหน้าที่ความรับผิดชอบของเทศบาลตำบลเวียงสระ ตามกฎหมายจัดตั้งองค์กรปกครองส่วนท้องถิ่น และตามพระราชบัญญัติแผนและขั้นตอนการกระจายอำนาจให้แก่องค์กรปกครองส่วนท้องถิ่น พ.ศ. ๒๕๔๒ ตลอดจนกฎหมายอื่นๆ ให้สอดคล้องกับแผนพัฒนาเศรษฐกิจและสังคมแห่งชาติ แผนพัฒนาจังหวัด แผนพัฒนาอำเภอ แผนพัฒนาตำบล นโยบายของรัฐบาล นโยบายผู้บริหาร และสภาพปัญหาของเทศบาลตำบลเวียงสระ เพื่อให้การดำเนินการของเทศบาลบรรลุผลตามพันธกิจที่ตั้งไว้จำเป็นต้องจัดสรรอัตรากำลัง ตามหน่วยงานต่าง ๆ ให้เหมาะสมกับเป้าหมายการดำเนินการ

๓.๒ กำหนดโครงสร้างการแบ่งส่วนราชการภายในและการจัดระบบงาน เพื่อรองรับภารกิจตามอำนาจหน้าที่ความรับผิดชอบ ให้สามารถแก้ปัญหาของจังหวัดสุราษฎร์ธานีได้อย่างมีประสิทธิภาพ

๓.๓ การวิเคราะห์ต้นทุนค่าใช้จ่ายของกำลังคน Supply pressure เป็นการนำประเด็นค่าใช้จ่ายบุคลากรเข้ามาร่วมพิจารณา เพื่อการจัดการทรัพยากรบุคคลที่มีอยู่เป็นไปอย่างมีประสิทธิภาพสูงสุด กำหนดตำแหน่งในสายงานต่าง ๆ จำนวนตำแหน่ง และระดับตำแหน่ง ให้เหมาะสมกับภาระหน้าที่ความรับผิดชอบ ปริมาณงานและคุณภาพของงาน รวมทั้งสร้างความก้าวหน้าในสายอาชีพของกลุ่มงานต่าง ๆ

๓.๓.๑ การจัดระดับชั้นงานที่เหมาะสม พิจารณาถึงต้นทุนต่อการกำหนดระดับชั้นงานในแต่ละประเภท เพื่อให้การกำหนดตำแหน่งและการปรับระดับชั้นงานเป็นไปอย่างประหยัดและมีประสิทธิภาพสูงสุด

๓.๓.๒ การจัดสรรประเภทของบุคลากรท้องถิ่น (ข้าราชการหรือพนักงานส่วนท้องถิ่น ข้าราชการครู บุคลากรทางการศึกษา ลูกจ้างประจำ และพนักงานจ้าง) โดยหลักการแล้ว การจัดประเภทลักษณะงานฝักจะมีผลกระทบต่อประสิทธิภาพ และต้นทุนขององค์กร ดังนั้น ในการกำหนดอัตรากำลังข้าราชการหรือพนักงานส่วนท้องถิ่นในแต่ละส่วนราชการต้องพิจารณาว่าตำแหน่งที่กำหนดในปัจจุบันมีความเหมาะสมหรือไม่ หรือควรเปลี่ยนลักษณะการกำหนดตำแหน่งเพื่อให้การทำงานเป็นไปอย่างมีประสิทธิภาพมากขึ้น โดยภาระค่าใช้จ่ายด้านการบริหารงานบุคคลต้องไม่เกินร้อยละสิบของงบประมาณรายจ่ายประจำปีตามมาตรา ๓๕ แห่งพระราชบัญญัติระเบียบบริหารงานบุคคลส่วนท้องถิ่น พ.ศ. ๒๕๔๒

๓.๔ การวิเคราะห์กระบวนการและเวลาที่ใช้ในการปฏิบัติงาน เป็นการนำข้อมูลเวลาที่ใช้ในการปฏิบัติงานตามกระบวนการจริง (Work process) ในอดีตเพื่อวิเคราะห์ปริมาณงานต่อบุคคลจริง โดยสมมติฐานที่ว่า งานใดที่ต้องมีการกระบวนการและเวลาที่ใช้มากกว่าโดยเปรียบเทียบย่อมต้องใช้อัตรากำลังมากกว่า

๓.๕ ให้พนักงานส่วนท้องถิ่นทุกคน ได้รับการพัฒนาความรู้ความสามารถอย่างน้อยปีละ ๑ ครั้ง

๔. สภาพปัญหาของพื้นที่และความต้องการของประชาชน

เทศบาลตำบลเวียงสระ มีเนื้อที่ ๔.๒ ตารางกิโลเมตร สภาพปัญหาในเขตพื้นที่ของเทศบาลตำบลเวียงสระ มีดังนี้

๔.๑ ปัญหาด้านโครงสร้างพื้นฐาน พื้นที่เทศบาลตำบลเวียงสระมีสาธารณูปโภคและสาธารณูปการครอบคลุมครบทุกพื้นที่ มีเพียงการบำรุงรักษา ซ่อมแซม หรือปรับปรุงให้ดีขึ้น

๔.๒. ปัญหาด้านเศรษฐกิจ เนื่องจากการย้ายถิ่นที่อยู่เข้ามาทำมาหากินของประชาชนมาจากที่ต่าง ๆ ซึ่งก่อให้เกิดปัญหาด้านความยากจน ประชาชนไม่มีที่อยู่อาศัยเป็นของตนเองต้องรुकล้าที่สาธารณะ ฯลฯ

๔.๓. ปัญหาด้านสังคม การจัดผังเมืองมีการก่อสร้างอาคารและสิ่งปลูกสร้างรुकล้าที่สาธารณะ เนื่องจากไม่มีการบังคับใช้ผังเมือง ใช้เฉพาะ พ.ร.บ.ควบคุมอาคารพื้นที่บางส่วนของเทศบาลเป็นชุมชนแออัดและเป็นแหล่งเสื่อมโทรม และแหล่งอบายมุขต่าง ๆ ฯลฯ

๔.๔ ปัญหาด้านทรัพยากรธรรมชาติและสิ่งแวดล้อม เนื่องจากมีประชาชนอาศัยอยู่อย่างแน่นหนา ทำให้มีปัญหาสิ่งแวดล้อม เนื่องจากขาดระบบบำบัดน้ำเสียของชุมชน ขาดระบบตัดไขมนจากครัวเรือน ปัญหาด้านขยะมูลฝอย ปัญหาอากาศเป็นพิษจากยานพาหนะ และสถานที่พักผ่อนหย่อนใจยังไม่เพียงพอต่อความต้องการของประชาชน ฯลฯ

๔.๕ ปัญหาด้านการเมืองการบริหาร การจัดสรรงบประมาณจากรัฐบาลไม่เพียงพอต่อการบริหาร ทำให้การแก้ไขปัญหามีข้อจำกัด ไม่สามารถสนองความต้องการของประชาชนได้อย่างรวดเร็ว

๕.ภารกิจ อำนาจหน้าที่ขององค์กรปกครองส่วนท้องถิ่น

๕.๑ ด้านโครงสร้างพื้นฐาน มีภารกิจที่เกี่ยวข้อง ดังนี้

- (๑) การจัดให้มีและบำรุงรักษาทางบก ทางน้ำ และทางระบายน้ำ
- (๒) การสาธารณูปโภคและการก่อสร้างอื่นๆ
- (๓) การสาธารณูปการ
- (๔) การควบคุมอาคาร
- (๕) การขนส่งและการวิศวกรรมจราจร
- (๖) การจัดให้มีน้ำสะอาดหรือการประปา
- (๗) ให้มีและบำรุงการไฟฟ้าหรือแสงสว่างโดยวิธีการอื่น

๕.๒ ด้านส่งเสริมคุณภาพชีวิต มีภารกิจที่เกี่ยวข้องดังนี้

- (๑) การจัดการการศึกษา
- (๒) การป้องกันและระงับโรคติดต่อ
- (๓) การให้ราษฎรได้รับการศึกษาอบรม
- (๔) การส่งเสริมสงเคราะห์ และการพัฒนาคุณภาพชีวิตเด็ก สตรี เยาวชน ผู้สูงอายุและผู้พิการ
- (๕) การรักษาความสะอาดของถนน ทางเดินและที่สาธารณะ
- (๖) การจัดให้มีโรงฆ่าสัตว์
- (๗) การจัดให้มีการบำรุงสถานที่สำหรับนักกีฬา การพักผ่อนหย่อนใจ สวนสาธารณะ
- (๘) การบำรุงและส่งเสริมการทำมาหากินของราษฎร

๕.๓ ด้านการจัดระเบียบชุมชน สังคม และการรักษาความสงบเรียบร้อย มีภารกิจที่เกี่ยวข้องดังนี้

- (๑) การรักษาความสงบเรียบร้อยและศีลธรรมอันดีของประชาชนในเขตเทศบาล
- (๒) การป้องกันและบรรเทาสาธารณภัย
- (๓) การส่งเสริมประชาธิปไตย ความเสมอภาคและสิทธิเสรีภาพของประชาชน
- (๔) การจัดระบบรักษาความสงบเรียบร้อย

๕.๔ ด้านการวางแผนการส่งเสริมการลงทุน มีภารกิจที่เกี่ยวข้องดังนี้

(๑) การจัดทำแผนพัฒนาองค์การบริหารส่วนจังหวัดและประสานแผนการจัดทำพัฒนาจังหวัด
ตามระเบียบที่คณะรัฐมนตรีกำหนดกำหนด

- (๒) การบำรุงส่งเสริมการทำมาหากินของราษฎร
- (๓) การจัดตั้งและดูแลตลาดกลาง

๕.๕ ด้านการบริหารจัดการและอนุรักษ์ทรัพยากรธรรมชาติและสิ่งแวดล้อม มีภารกิจที่เกี่ยวข้องดังนี้

- (๑) การคุ้มครอง ดูแลและบำรุงรักษาป่าไม้ ที่ดิน ทรัพยากรธรรมชาติและสิ่งแวดล้อม
- (๒) การจัดตั้งและดูแลระบบน้ำเสียรวม
- (๓) การกำจัดมูลฝอย สิ่งปฏิกูลและน้ำเสีย
- (๔) การจัดการสิ่งแวดล้อมและมลพิษต่าง ๆ

๕.๖ ด้านการศาสนา ศิลปวัฒนธรรม จารีตประเพณี และภูมิปัญญาท้องถิ่น มีภารกิจที่เกี่ยวข้องดังนี้

- (๑) การบำรุงรักษาศิลปะ จารีตประเพณี ภูมิปัญญาท้องถิ่นและวัฒนธรรมอันดีของท้องถิ่น
- (๒) การส่งเสริมการศึกษา
- (๓) การทำนุบำรุงศาสนา และการส่งเสริมวัฒนธรรม

๕.๗ ด้านการบริหารจัดการและการสนับสนุนการปฏิบัติการของส่วนราชการและองค์กรปกครองส่วน
ท้องถิ่น มีภารกิจที่เกี่ยวข้องดังนี้

- (๑) สนับสนุนสภาเทศบาลและองค์กรปกครองส่วนท้องถิ่นอื่นในการพัฒนาท้องถิ่น
สนับสนุนหรือช่วยเหลือส่วนราชการหรือองค์กรปกครองส่วนท้องถิ่นในการพัฒนาท้องถิ่น
- (๒) การให้บริการแก่เอกชน ส่วนราชการ หน่วยงานรัฐ รัฐวิสาหกิจ หรือองค์กรปกครองส่วน
ท้องถิ่นอื่น

ภารกิจหลักและภารกิจรองที่องค์กรปกครองส่วนท้องถิ่นจะดำเนินการ

ภารกิจหลัก

- (๑) การปรับปรุงโครงสร้างพื้นฐาน
- (๒) การพัฒนาสิ่งแวดล้อมและทรัพยากรธรรมชาติ
- (๓) การพัฒนาเมืองและการบริหาร

๘. โครงสร้างการกำหนดส่วนราชการและอำนาจหน้าที่ของส่วนราชการ

จากสภาพปัญหาของเทศบาลตำบลเวียงสระ องค์การปกครองส่วนท้องถิ่นมีภารกิจ อำนาจหน้าที่ที่จะต้องดำเนินการ ภายใต้อำนาจหน้าที่ที่กำหนดไว้ในพระราชบัญญัติเทศบาลและตามพระราชบัญญัติกำหนดแผน และขั้นตอนการกระจาย อำนาจให้แก่องค์กรปกครองส่วนท้องถิ่น พ.ศ. ๒๕๕๒ โดยมีการกำหนดโครงสร้างส่วนราชการและกำหนดอำนาจหน้าที่ ของส่วนราชการ ดังนี้

สำนักปลัดเทศบาล มีหน้าที่ควบคุมและรับผิดชอบ การปฏิบัติงานในหน้าที่ของงานธุรการ งานการเจ้าหน้าที่ งาน ทะเบียนราษฎร งานประชาสัมพันธ์ งานป้องกันและบรรเทาสาธารณภัย งานรักษาความสงบเรียบร้อยและความมั่นคง โดยให้ มีหน้าที่ความรับผิดชอบเกี่ยวกับราชการทั่วไปของเทศบาล และราชการที่มีได้กำหนดให้เป็นหน้าที่ของกองหรือส่วนราชการ ใดในเทศบาล โดยเฉพาะรวมทั้งกำกับและเร่งรัดการปฏิบัติราชการของส่วนราชการในเทศบาล ให้เป็นไปตามนโยบาย แนวทางและแผนการปฏิบัติราชการของเทศบาล ในการจัดเตรียมและให้บริการด้านต่าง ๆ อีกทั้งงานเลขานุการ การ ประชุมคณะบริหาร งานสภาเทศบาล งานเตรียมการเลือกตั้ง งานรัฐพิธีต่างๆ งานรักษาความสงบและความมั่นคง โดยการ ตรวจสอบและจัดระเบียบในตลาดสด หาบเร่ แผงลอย งานประสานจังหวัดและอำเภอในการรักษาความสงบเรียบร้อยและ ความมั่นคง งานป้องกันและระงับอัคคีภัย ควบคุมดูแลในการจัดเตรียม และอำนวยความสะดวกในการบรรเทาและระงับสา ธารณภัยต่างๆ การฝึกอบรมอาสาสมัครป้องกันและบรรเทาสาธารณภัย ให้บริการสาธารณะอื่นๆ และปฏิบัติหน้าที่อื่นๆ ที่ เกี่ยวข้องและได้รับมอบหมาย

กองคลัง มีหน้าที่ความรับผิดชอบเกี่ยวกับงานตรวจสอบการเบิกจ่ายเงินทุกประเภท การควบคุมและจัดทะเบียน งาน ฆาณรายจ่าย จัดทำเช็ค และจัดเก็บเอกสารการจ่ายเงิน และตรวจสอบหลักฐานใบสำคัญคู่จ่าย งานจัดทำบัญชีและทะเบียน กี่ยวข้องทุกประเภท จัดทำรายงานประจำวัน ประจำเดือน ประจำปี งานศึกษาวิเคราะห์วิจัย และเสนอแนะเพื่อปรับปรุงการ เก็บภาษีอากร ค่าธรรมเนียมและการจัดหารายได้อื่นๆ ของเทศบาล วางแผน การจัดเก็บรายได้ และการแก้ไข อุปสรรคใน การจัดเก็บรายได้ ปรับปรุงหลักเกณฑ์การประเมินและกำหนดค่ารายปีของภาษีโรงเรือนและที่ดิน ภาษีบำรุงท้องที่ตรวจสอบ จัดทำบัญชีผู้อยู่ในเกณฑ์เสียภาษีในปีงบประมาณงานจัดเก็บและรับชำระเงินรายได้จากภาษีอากรค่าธรรมเนียม งานเก็บ ภาษีและการนำส่งเงินประจำวัน ตรวจสอบและจัดทำบัญชีรายชื่อของผู้ไม่ยื่นแบบแสดงรายการทรัพย์สิน หรือ คำร้อง ใ้ในกำหนด การจัดซื้อจัดจ้าง งานพัสดุ และงานอื่น ๆ ที่เกี่ยวข้องและที่ได้รับมอบหมาย

กองช่าง มีหน้าที่ความรับผิดชอบเกี่ยวกับการสำรวจออกแบบ การจัดทำข้อมูลทางด้านวิศวกรรม การจัดเก็บและ สอบคุณภาพวัสดุ งานออกแบบและเขียนแบบ การตรวจสอบ การก่อสร้างงานควบคุมอาคารตามระเบียบกฎหมายงาน การปฏิบัติงานการก่อสร้างและซ่อมบำรุง การควบคุมการก่อสร้างและซ่อมบำรุง งานแผนงานวิศวกรรม อยจกรกล การรวบรวมประวัติติดตามควบคุมการปฏิบัติงานเครื่องจักรกล การควบคุม การบำรุงรักษาเครื่องจักรกลและ พาหนะ งานเกี่ยวกับการสาธารณสุขโลก งานไฟฟ้าของเทศบาล งานสวนสาธารณะ และงาน อื่น ๆ ที่เกี่ยวข้องและที่ ับมอบหมาย

กองสาธารณสุขและสิ่งแวดล้อม มีหน้าที่ควบคุมดูแลรับผิดชอบสุขภาพด้านสิ่งแวดล้อม สุขภาพอาหารและ นาคาร ควบคุมกิจการค้าประเภทต่าง ๆ แก้ไขเหตุเดือดร้อนรำคาญและมลภาวะ งานทำความสะอาดถนนเก็บขยะ อยสิ่งปฏิกูล ควบคุมการฆ่าสัตว์และโรงฆ่าสัตว์ ดูแลป้องกันและเฝ้าระวังโรคติดต่อต่าง ๆ การควบคุมป้องกัน จากสัตว์สู่คน การควบคุมโรคระบาดในสัตว์ปีก การพันสารเคมีกำจัดยุงและแมลง งานรักษาความสะอาด และงาน ี่เกี่ยวข้อง

กองการศึกษา มีหน้าที่จัดการศึกษา การศึกษานอกระบบอื่น ๆ งานสันตนาการ งานสำรวจสถิติข้อมูลงานตรวจสอบ
และติดตามประเมินผลตามนโยบาย หรือโครงการงานวิชาการเกี่ยวกับการจัดการศึกษาของเทศบาล และ กิจกรรม
ในทันการ งานศาสนา ขนบธรรมเนียมประเพณีท้องถิ่น ส่งเสริมศิลปวัฒนธรรม และงานอื่น ๆ ที่เกี่ยวข้องและที่ได้รับ
มอบหมาย

กองสวัสดิการสังคม มีหน้าที่และความรับผิดชอบด้านการสำรวจและจัดตั้งคณะกรรมการชุมชน ฝึกอบรมและเผยแพร่
ความรู้ เกี่ยวกับการพัฒนาชุมชนประสานงานและร่วมมือกับหน่วยงานต่าง ๆ เพื่อนำมาบริการขั้นพื้นฐานแก่ประชาชน จัดทำ
โครงการช่วยเหลือด้านต่าง ๆ แก่ชุมชนดำเนินการพัฒนาชุมชนด้านเศรษฐกิจ สังคม วัฒนธรรม การอนามัย และการ
สุขภาพ ส่งเสริมการฝึกและการประกอบอาชีพ ส่งเสริมการพัฒนาสตรี เด็ก เยาวชน ผู้สูงอายุและคนพิการการสังคม
สงเคราะห์เพื่อพัฒนาคุณภาพชีวิตเด็ก สตรี คนชรา ผู้ด้อยโอกาสการดำเนินการและสนับสนุนให้มีการรวมกลุ่มของประชาชน
ประเภทต่าง ๆ เป็นผู้นำและที่ปรึกษากลุ่มในการพัฒนาชุมชน ดูแลส่งเสริมประชาชนให้มีความสนใจ ความเข้าใจ ความคิด
ริเริ่มในการพัฒนาชุมชนท้องถิ่นงานรับเรื่องร้องเรียนและของของความอนุเคราะห์ต่างๆ งานกองทุนชุมชนเมือง งานกลุ่มออม
ทรัพย์ชุมชน การต่อต้านยาเสพติด และงานอื่น ๆ ที่เกี่ยวข้องและที่ได้รับมอบหมาย

หน่วยงานตรวจสอบภายใน มีหน้าที่เกี่ยวกับงานตรวจสอบบัญชี เอกสารการเบิกจ่าย เอกสารการรับเงินทุกประเภท
ตรวจสอบการเก็บรักษาหลักฐานการบัญชี งานตรวจสอบพัสดุและเก็บรักษา งานตรวจสอบทรัพย์สินและการทำประโยชน์
ทรัพย์สินเทศบาลและงานอื่นที่เกี่ยวข้องและที่ได้รับมอบหมาย

ตารางการกำหนดโครงสร้างตามแผนอัตรากำลังปี ๒๕๖๑-๒๕๖๓

โครงสร้างตามแผนอัตรากำลังปัจจุบัน	โครงสร้างตามแผนอัตรากำลังใหม่	หมายเหตุ
<p>๑. สำนักปลัดเทศบาล</p> <p>๑.๑ ฝ่ายปกครอง</p> <ul style="list-style-type: none">- งานธุรการ- งานการเจ้าหน้าที่- งานนิติการ- งานทะเบียนราษฎรและบัตร- งานวิเคราะห์นโยบายและแผน- งานประชาสัมพันธ์ <p>๑.๒ ฝ่ายป้องกัน</p> <ul style="list-style-type: none">- งานป้องกันและบรรเทาสาธารณภัย- งานรักษาความสงบเรียบร้อยและความมั่นคง <p>๒. กองคลัง</p> <p>๒.๑ ฝ่ายบริหารงานคลัง</p> <ul style="list-style-type: none">- งานธุรการ- งานแผนที่ภาษีและทะเบียนทรัพย์สิน- งานการเงินและบัญชี- งานพัสดุและทรัพย์สิน- งานผลประโยชน์ เร่งรัดและพัฒนารายได้ <p>๓. กองช่าง</p> <p>๓.๑ ฝ่ายแบบแผนและก่อสร้าง</p> <ul style="list-style-type: none">- งานธุรการ- งานวิศวกรรม- งานสาธารณูปโภค- งานสถานที่ไฟฟ้าสาธารณะ- งานสวนสาธารณะ <p>๔. กองสาธารณสุขและสิ่งแวดล้อม</p> <ul style="list-style-type: none">- งานธุรการ- งานสุขภาพและอนามัยสิ่งแวดล้อม- งานส่งเสริมสุขภาพ- งานรักษาความสะอาด- งานสัตวแพทย์	<p>๑. สำนักปลัดเทศบาล</p> <ul style="list-style-type: none">- งานการเจ้าหน้าที่- งานงบประมาณ- งานทะเบียนพาณิชย์ <p>๑.๑ ฝ่ายปกครอง</p> <ul style="list-style-type: none">- งานธุรการ- งานนิติการ- งานทะเบียนราษฎรและบัตร <p>๑.๒ ฝ่ายป้องกัน</p> <ul style="list-style-type: none">- งานป้องกันและบรรเทาสาธารณภัย- งานรักษาความสงบเรียบร้อยและความมั่นคง <p>๒. กองคลัง</p> <ul style="list-style-type: none">- งานธุรการ- งานผลประโยชน์ เร่งรัดและพัฒนารายได้- งานแผนที่ภาษีและทะเบียนทรัพย์สิน <p>๒.๑ ฝ่ายบริหารงานคลัง</p> <ul style="list-style-type: none">- งานการเงินและบัญชี- งานพัสดุและทรัพย์สิน <p>๓. กองช่าง</p> <p>๓.๑ ฝ่ายแบบแผนและก่อสร้าง</p> <ul style="list-style-type: none">- งานธุรการ- งานวิศวกรรม- งานสาธารณูปโภค- งานสถานที่ไฟฟ้าสาธารณะ- งานสวนสาธารณะ <p>๔. กองสาธารณสุขและสิ่งแวดล้อม</p> <ul style="list-style-type: none">- งานธุรการ- งานสุขภาพและอนามัยสิ่งแวดล้อม- งานส่งเสริมสุขภาพ- งานรักษาความสะอาด- งานโรงฆ่าสัตว์	

โครงสร้างตามแผนอัตรากำลังปัจจุบัน	โครงสร้างตามแผนอัตรากำลังใหม่	หมายเหตุ
<p>๕.กองการศึกษา</p> <ul style="list-style-type: none">- งานธุรการ- งานโรงเรียน- งานนิเทศการศึกษา <p>๖.กองสวัสดิการสังคม</p> <ul style="list-style-type: none">- งานธุรการ- งานบริหารศาสนาและวัฒนธรรม- งานสังคมสงเคราะห์- งานพัฒนาชุมชน- งานสวัสดิการเด็กและเยาวชน <p>หน่วยงานตรวจสอบภายใน</p>	<p>๕.กองการศึกษา</p> <ul style="list-style-type: none">- งานธุรการ- งานกีฬา ศาสนาและวัฒนธรรม- งานศูนย์พัฒนาเด็กเล็ก <p>๖.กองสวัสดิการสังคม</p> <ul style="list-style-type: none">- งานธุรการ- งานสังคมสงเคราะห์- งานพัฒนาชุมชน- งานสวัสดิการเด็กและเยาวชน <p>หน่วยงานตรวจสอบภายใน</p>	

๘ การวิเคราะห์การกำหนดตำแหน่ง

กรอบอัตรากำลัง ๓ ปี ระหว่างปี ๒๕๖๑ - ๒๕๖๓

ส่วนราชการ		กรอบ อัตรา กำลังเดิม	กรอบอัตราที่คาดว่าจะต้องใช้ ในช่วงระยะเวลา ๓ ปี ข้างหน้า			อัตรากำลัง เพิ่ม/ลด			หมายเหตุ
ตำแหน่ง	ระดับ		๒๕๖๑	๒๕๖๒	๒๕๖๓	๒๕๖๑	๒๕๖๒	๒๕๖๓	
พนักงานเทศบาล									
ปลัดเทศบาล (นักบริหารงานท้องถิ่น)	กลาง	๑	๑	๑	๑	-	-	-	
รองปลัดเทศบาล (นักบริหารงานท้องถิ่น)	ต้น	๑	๑	๑	๑	-	-	-	
		๒	๒	๒	๒	-	-	-	
สำนักปลัดเทศบาล (๑๑)									
หัวหน้าสำนักปลัด (นักบริหารงานทั่วไป)	ต้น	๑	๑	๑	๑	-	-	-	
หัวหน้าฝ่ายปกครอง (นักบริหารงานทั่วไป)	ต้น	๑	๑	๑	๑	-	-	-	
หัวหน้าฝ่ายป้องกัน และบรรเทาสาธารณภัย (นักบริหารงานทั่วไป)	ต้น	๑	๑	๑	๑	-	-	-	
กศพรพยากรณ์บุคคล	ชก.	๑	๑	๑	๑	-	-	-	
นักวิเคราะห์นโยบายและแผน	ชก.	๑	๑	๑	๑	-	-	-	
นักจัดการงานทะเบียนและบัตร	ชก.	๑	๑	๑	๑	-	-	-	
นิติกร	ชก.	๑	๑	๑	๑	-	-	-	
พนักงานเทศกิจ	ชง.	๑	๑	๑	๑	-	-	-	
พนักงานป้องกันและบรรเทา สาธารณภัย	ชง.	๑	๑	๑	๑	-	-	-	
พนักงานธุรการ	ปก	๑	๑	๑	๑	-	-	-	
พนักงานเทศบาล		๑๐	๑๐	๑๐	๑๐	-	-	-	
ลูกจ้างประจำ									
พนักงานขับเครื่องจักรขนาดเบา (บรรทุกน้ำ)	-	๑	๑	๑	๑				ตำแหน่ง ว่าง ยุบเลิก
พนักงานวิทยุ	-	๑	๑	๑	๑				
พนักงานเทศกิจ	-	๑	๑	๑	๑				
ลูกจ้างประจำ		๓	๓	๓	๓				

ส่วนราชการ		กรอบ อัตรา กำลัง เต็ม	กรอบอัตราที่คาดว่าจะต้องใช้ ในช่วงระยะเวลา ๓ ปีข้างหน้า			อัตรากำลัง เพิ่ม/ลด			หมายเหตุ
ตำแหน่ง	ระดับ		๒๕๖๑	๒๕๖๒	๒๕๖๓	๒๕๖๑	๒๕๖๒	๒๕๖๓	
สำนักปลัดเทศบาล									
พนักงานจ้าง (ตามภารกิจ)									
พนักงานขับรถยนต์	-	๑	๑	๑	๑	-	-	-	
ผู้ช่วยเจ้าพนักงานป้องกันฯ	-	๑	๑	๑	๑	-	-	-	
พนักงานดับเพลิง	-	๔	๔	๔	๔	-	-	-	
ผู้ช่วยเจ้าพนักงานประชาสัมพันธ์	-	๑	๑	๑	๑	-	-	-	
ผู้ช่วยเจ้าพนักงานธุรการ	-	๑	๑	๑	๑	-	-	-	
พนักงานจ้างทั่วไป									
พนักงานขับรถยนต์	-	๓	๓	๓	๓	-	-	-	
นักการ	-	๑	๑	๑	๑	-	-	-	
งานงาน	-	๖	๖	๖	๖	-	-	-	
กองคลัง (๐๔)									
พนักงานเทศบาล									
ผู้อำนวยการกองคลัง	ต้น	๑	๑	๑	๑	-	-	-	
นักบริหารงานการคลัง	ต้น	๑	๑	๑	๑	-	-	-	
หัวหน้าฝ่ายบริหารงานคลัง	ต้น	๑	๑	๑	๑	-	-	-	
นักบริหารงานการคลัง									
พนักงานการเงินและบัญชี	ปง/ชง	๑	๑	๑	๑	-	-	-	
พนักงานจัดเก็บรายได้	ชง	๑	๑	๑	๑	-	-	-	
พนักงานจัดเก็บรายได้	ชง	๑	๑	๑	๑	-	-	-	
พนักงานจัดเก็บรายได้	ปง/ชง	๑	๑	๑	๑	-	-	-	
พนักงานพัสดุ	ปง.	๑	๑	๑	๑	-	-	-	
ลูกจ้างประจำ									
มือช่าง	-	๑	๑	๑	๑	-	-	-	
หน้าที่ทะเบียนทรัพย์สิน	-	๔	๔	๔	๔	-	-	-	
พนักงานจ้าง (ตามภารกิจ)									
ผู้ช่วยเจ้าพนักงานพัสดุ	-	๑	๑	๑	๑	-	-	-	
ผู้ช่วยเจ้าพนักงานธุรการ	-	๑	๑	๑	๑	-	-	-	
ผู้ช่วยเจ้าพนักงานจัดเก็บรายได้	-	๑	๑	๑	๑	-	-	-	
ผู้ช่วยเจ้าพนักงานการเงินและบัญชี	-	๑	๑	๑	๑	-	-	-	
พนักงานจ้างทั่วไป									
งานแผนที่ภาษี	-	๑	๑	๑	๑	-	-	-	
รวม		๓๓	๓๓	๓๓	๓๓	-	-	-	

ส่วนราชการ		กรอบ อัตรา กำลัง เดิม	กรอบอัตราที่คาดว่าจะต้องใช้ ในช่วงระยะเวลา ๓ ปีข้างหน้า			อัตรากำลัง เพิ่ม/ลด			หมายเหตุ
ตำแหน่ง	ระดับ		๒๕๖๑	๒๕๖๒	๒๕๖๓	๒๕๖๑	๒๕๖๒	๒๕๖๓	
กองช่าง (๐๕) พนักงานเทศบาล									
ผู้อำนวยการกองช่าง (นักบริหารงานช่าง)	ต้น	๑	๑	๑	๑	-	-	-	
หัวหน้าฝ่ายแบบแผนและก่อสร้าง (นักบริหารงานช่าง)	ต้น	๑	๑	๑	๑	-	-	-	
นายช่างโยธา	อาวุโส	๑	๑	๑	๑	-	-	-	
นายช่างโยธา	ปฏิบัติงาน	๑	๑	๑	๑	-	-	-	
เจ้าพนักงานธุรการ	ปฏิบัติงาน	๑	๑	๑	๑	-	-	-	
รวมพนักงานเทศบาล		๕	๕	๕	๕	-	-	-	
ลูกจ้างประจำ									ตำแหน่งว่าง ยุบเลิก
ผู้ช่วยช่างไฟฟ้า	-	๑	๑	๑	๑	-	-	-	
ผู้ช่วยช่างยนต์	-	๑	๑	๑	๑	-	-	-	
รวมลูกจ้างประจำ		๒	๒	๒	-	-	-	-	
พนักงานจ้างตามภารกิจ									
ผู้ช่วยเจ้าพนักงานธุรการ	-	๑	๑	๑	๑	-	-	-	
ช่วยนายช่างไฟฟ้า	-	๑	๑	๑	๑	-	-	-	
ช่วยนายช่างกล	-	๑	๑	๑	๑	-	-	-	
ช่วยนายช่างเขียนแบบ	-	๒	๒	๒	๒	-	-	-	
พนักงานขับเครื่องจักรขนาดเบา	-	๒	๒	๒	๒	-	-	-	
พนักงานขับเครื่องจักรขนาดกลาง	-	๑	๑	๑	๑	-	-	-	
พนักงานจ้างทั่วไป									
นสวน	-	๑	๑	๑	๑	-	-	-	
นางงาน	-	๑	๑	๑	๑	-	-	-	
รวมพนักงานจ้าง		๑๐	๑๐	๑๐	๑๐	-	-	-	
รวมกองช่าง		๑๕	๑๕	๑๕	๑๕	-	-	-	

ส่วนราชการ		กรอบ อัตรา กำลังเดิม	กรอบอัตราที่คาดว่าจะต้องใช้ ในช่วงระยะเวลา ๓ ปี ข้างหน้า			อัตรากำลัง เพิ่ม/ลด			หมายเหตุ
ตำแหน่ง	ระดับ		๒๕๖๑	๒๕๖๒	๒๕๖๓	๒๕๖๑	๒๕๖๒	๒๕๖๓	
กองสาธารณสุขและสิ่งแวดล้อม (๐๖)									
พนักงานเทศบาล									
ผู้อำนวยการกองสาธารณสุขฯ (นักบริหารงานสาธารณสุขฯ)	ต้น	๑	๑	๑	๑	-	-	-	
นักวิชาการสุขาภิบาล	ปก	๑	๑	๑	๑	-	-	-	
เจ้าพนักงานสุขาภิบาล	ชง	๑	๑	๑	๑	-	-	-	
เจ้าพนักงานธุรการ	ปง	๑	๑	๑	๑	-	-	-	
รวมพนักงานเทศบาล		๔	๔	๔	๔	-	-	-	
ลูกจ้างประจำ									
พนักงานขับเครื่องจักรขนาดเบา	-	๑	๑	๑	๑	-	-	-	
พนักงานประจำรถขยะ	-	๒	๒	๒	๒	-	-	-	
พนักงานประจำโรงฆ่าสัตว์	-	๑	๑	๑	๑	-	-	-	
รวมลูกจ้างประจำ		๔	๔	๔	๔	-	-	-	
พนักงานจ้างตามภารกิจ									
ช่วยเจ้าพนักงานธุรการ	-	๑	๑	๑	๑	-	-	-	
พนักงานขับรถยนต์	-	๑	๑	๑	๑	-	-	-	
พนักงานจ้างทั่วไป									
พนักงาน	-	๒	๒	๒	๒	-	-	-	
พนักงานประจำโรงฆ่าสัตว์	-	๑	๑	๑	๑	-	-	-	
กองการศึกษา (๐๘)									
พนักงานเทศบาล									
ผู้อำนวยการกองการศึกษา (นักบริหารงานศึกษา)	ต้น	๑	๑	๑	๑	-	-	-	
นักวิชาการศึกษา	ปก/ชก	๑	๑	๑	๑	-	-	-	
อัครพยากรบุคคล (เงินอุดหนุน)	ปก	๓	๓	๓	๓	-	-	-	
พนักงานจ้างตามภารกิจ	ค.ศ. ๑								
วิทยากรผู้ดูแลเด็ก(เงินอุดหนุน)	-	๒	๒	๒	๒	-	-	-	
พนักงานจ้างทั่วไป									
ดูแลเด็ก (เงินอุดหนุน)	-	๓	๓	๓	๓	-	-	-	
งาน	-	๓	๓	๓	๓	-	-	-	
การ	-	๑	๑	๑	๑	-	-	-	
งานสนามกีฬา	-	๑	๑	๑	๑	-	-	-	
		๒๒	๒๒	๒๒	๒๒	-	-	-	

3

3

ส่วนราชการ		กรอบ อัตรา กำลัง เดิม	กรอบอัตราที่คาดว่าจะต้องใช้ ในช่วงระยะเวลา ๓ ปีข้างหน้า			อัตรากำลัง เพิ่ม/ลด			หมายเหตุ
ตำแหน่ง	ระดับ		๒๕๖๑	๒๕๖๒	๒๕๖๓	๒๕๖๑	๒๕๖๒	๒๕๖๓	
กองสวัสดิการสังคม (๑๑)									
พนักงานเทศบาล									
ผู้อำนวยการกองสวัสดิการสังคม (นักบริหารงานสวัสดิการสังคม)	ต้น	๑/	๑	๑	๑	-	-	-	
นักพัฒนาชุมชน	ชก	๑/	๑	๑	๑	-	-	-	
นักพัฒนาชุมชน	ชก	๑/	๑	๑	๑	-	-	-	
รวมพนักงานเทศบาล			๓	๓	๓	-	-	-	
พนักงานจ้างตามภารกิจ									
ผู้ช่วยเจ้าพนักงานธุรการ พนักงานจ้างทั่วไป	-	๑/	๑	๑	๑	-	-	-	
พนักงาน	-	๑	๑	๑	๑	-	-	-	
รวมพนักงานจ้าง			๒	๒	๒	-	-	-	
รวมจำนวนตำแหน่งทั้งสิ้น			๑๐๐	๑๐๐	๑๐๐	-	-	-	

แบบเสนอขอความเห็นชอบแผนอัตรากำลัง ๓ ปี ปีงบประมาณ ๒๕๖๑-๒๕๖๓

เทศบาลตำบลเวียงสระ อำเภอเวียงสระ จังหวัดสุราษฎร์ธานี

ประเภท เทศบาล	ข้อมูลทั่วไป			ข้อมูลด้านงบประมาณ (ปีงบประมาณ ๒๕๖๐)					ข้อมูลอัตรากำลัง(คน)				ข้อมูลค่าใช้จ่ายบุคลากร ม.๓๕ (ประมาณการ)			
	พื้นที่ (ตร.กม.)	จำนวน		ประชากร คน (อก.ค๖๐)	งบประมาณ รายจ่าย ประจำปี	รายได้			ประเภท	กรอบ อัตรากำลัง (เต็ม)	กรอบอัตรา			ปีงบประมาณ		
		หมู่บ้าน	ชุมชน			ไม่รวม เงินอุดหนุน	เงินอุดหนุน ทั่วไป	รวม			ปีงบประมาณ					
												๒๕๖๑	๒๕๖๒	๒๕๖๓		
สามัญ ตร.กม.	๔.๒	-	๑๒	๕,๖๔๘	๗๔,๑๓๓,๕๐๐	๔๗,๑๓๓,๕๐๐	๒๗,๐๐๐,๐๐๐	๗๔,๑๓๓,๕๐๐	พนักงานเทศบาล	๓๖	๓๖	๓๖	๓๖	๑๓,๒๗๕,๘๔๐	๑๓,๑๓๗,๘๗๐	๑๓,๕๘๕,๐๕๐
									ลูกจ้างประจำ	๑๔	๑๔	๑๔	๑๔	๓,๕๕๘,๓๐๐	๓,๖๘๐,๔๖๐	๓,๘๐๒,๖๐๐
									พนักงานจ้าง	๕๐	๕๐	๕๐	๕๐	๕,๔๔๕,๑๑๐	๖,๑๘๔,๓๖๐	๖,๓๖๑,๔๔๐
									รวม	๑๐๐	๑๐๐	๑๐๐	๑๐๐	๒๒,๒๗๕,๒๕๐	๒๓,๐๐๒,๖๙๐	๒๓,๗๔๘,๐๙๐
									ประโยชน์ตอบแทนอื่น					๔,๔๕๕,๘๕๐	๔,๖๐๐,๕๓๘	๔,๗๔๘,๘๑๘
									รวมทั้งสิ้น					๒๖,๗๓๑,๑๐๐	๒๗,๖๐๓,๒๒๘	๒๘,๔๙๖,๙๐๘
									รวมไม่เกินร้อยละ ๔๐ ตาม ม.๓๕					๓๔.๔๘	๓๓.๕๐	๓๓.๓๔

(ลงชื่อ)

ผู้จัดทำ

(นางสาวเสาวดี ลอยใหม่)

นักทรัพยากรบุคคลชำนาญการ

(ลงชื่อ)

ผู้ตรวจ

(นายศุภชัย บัวเกตุ)

หัวหน้าสำนักปลัด

(ลงชื่อ)

ผู้รับรอง

(นายภูมิรัตนสิทธิ์ พุทธิกุลบวร)

ปลัดเทศบาล

แผนอัตรา ๓ ปี รอบปีงบประมาณ ๒๕๖๑-๒๕๖๓

ที่	เทศบาล อำเภอ	ประเภท	ที่	โครงสร้างส่วนราชการและระดับตำแหน่งพนักงานเทศบาล					
				โครงสร้างแผนอัตรากำลังปัจจุบัน	ที่	โครงสร้างแผนอัตรากำลังใหม่	ชื่อตำแหน่งบริหาร	ใหม่ (ระบบแบ่ง)	
								ชื่อสายงาน	ระดับ
๑	เทศบาลตำบลเวียงสระ อำเภอเวียงสระ จังหวัดสุราษฎร์ธานี	สามัญ	๑	สำนักงานเจ้าหน้าที -งานงบประมาณ -งานทะเบียนพาณิชย์	๑	สำนักงานเจ้าหน้าที -งานงบประมาณ -งานทะเบียนพาณิชย์	ปลัดเทศบาล รองปลัดเทศบาล หัวหน้าสำนักงานปลัด	นักบริหารงานเทศบาล นักบริหารงานเทศบาล นักบริหารงานทั่วไป	กลาง ต้น ต้น
			๑.๑	ฝ่ายปกครอง -งานธุรการ -งานนิติการ -งานทะเบียนราษฎร	๑.๑	ฝ่ายปกครอง -งานธุรการ -งานนิติการ -งานทะเบียนราษฎร	หัวหน้าฝ่ายปกครอง	นักบริหารงานทั่วไป	ต้น
			๑.๒	ฝ่ายป้องกันและรักษาความสงบ -งานป้องกันและบรรเทาสาธารณภัย -งานรักษาความสงบเรียบร้อย			หัวหน้าฝ่ายป้องกันและรักษาความสงบ	นักบริหารงานทั่วไป	ต้น

(ลงชื่อ)

ผู้จัดทำ

(นางสาวเสาวลิ ลอยใหม่)

นักทรัพยากรบุคคลชำนาญการ

(ลงชื่อ)

(นายสุภชัย บัวเกตุ)

หัวหน้าสำนักงานปลัด

ผู้ตรวจสอบ

(ลงชื่อ)

(นายภูมินธิษฐ์ พุฒิกุลบวร)

ปลัดเทศบาล

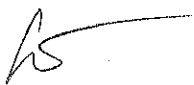
ผู้รับรอง

แบบรายงานขอความเห็นชอบประกาศโครงสร้างส่วนราชการ และระดับตำแหน่งของพนักงานเทศบาลสายงานบริหาร

แผนอัตรา ๓ ปี รอบปีงบประมาณ ๒๕๖๑-๒๕๖๓

ร.ก.	เทศบาล อำเภอ	ประเภท ที่	โครงสร้างส่วนราชการและระดับตำแหน่งพนักงานเทศบาล						
			โครงสร้างแผนอัตราค่าจ้างปัจจุบัน	ที่	โครงสร้างแผนอัตราค่าจ้างใหม่	ชื่อตำแหน่งบริหาร	ใหม่ (ระบบแห่ง)		
							ชื่อสายงาน	ระดับ	
๑	เทศบาลตำบลเวียงสระ อำเภอเวียงสระ จังหวัดสุราษฎร์ธานี	สามัญ	๒	กองคลัง (๐๔) -งานธุรการ -งานผลประโยชน์เร่งรัดและ พัฒนารายได้ -งานแผนที่ภาษี	๒	กองคลัง (๐๔) -งานธุรการ -งานผลประโยชน์เร่งรัดและ พัฒนารายได้ -งานแผนที่ภาษี	ผู้อำนวยการกองคลัง	นักบริหารงานการคลัง	ต้น
		๒.๑	ฝ่ายบริหารงานคลัง -งานการเงินและบัญชี -งานพัสดุและทรัพย์สิน	๒.๑	ฝ่ายบริหารงานคลัง -งานการเงินและบัญชี -งานพัสดุและทรัพย์สิน	หัวหน้าฝ่ายบริหารงานคลัง	นักบริหารงานการคลัง	ต้น	
		๓	กองช่าง (๐๕) -งานธุรการ -งานวิศวกรรม -งานสวนสาธารณะ	๓	กองช่าง (๐๕) -งานธุรการ -งานวิศวกรรม -งานสวนสาธารณะ	ผู้อำนวยการกองช่าง	นักบริหารงานช่าง	ต้น	

(ลงชื่อ)



ผู้จัดทำ

(นางสาวเสาวณี ลอยใหม่)

นักทรัพยากรบุคคลชำนาญการ

(ลงชื่อ)



(นายสุภชัย บัวเกตุ)

หัวหน้าสำนักงานปลัด

ผู้ตรวจสอบ

(ลงชื่อ)



ผู้รับรอง


(นายภูมิธนสิทธิ์ พุฒิกุลบวร)

แบบรายงานขอความเห็นชอบประกาศโครงสร้างส่วนราชการ และระดับตำแหน่งของพนักงานเทศบาลสายงานบริหาร

แผนอัตรา ๓ ปี รอบปีงบประมาณ ๒๕๖๑-๒๕๖๓

ที่	เทศบาล อำเภอ	ประเภท	ที่	โครงสร้างส่วนราชการและระดับตำแหน่งพนักงานเทศบาล					
				โครงสร้างแผนอัตรากำลังปัจจุบัน	ที่	โครงสร้างแผนอัตรากำลังใหม่	ชื่อตำแหน่งบริหาร	ใหม่ (ระบบแท่ง)	
								ชื่อสายงาน	ระดับ
๑	เทศบาลตำบลเวียงสระ อำเภอเวียงสระ จังหวัดสุราษฎร์ธานี	สามัญ	๓	กองช่าง (๐๕) ๓.๑ หัวหน้าฝ่ายแบบแผนและก่อสร้าง -งานสถานที่ไฟฟ้าสาธารณะ -งานสาธารณูปโภค ๔ กองสาธารณสุขและสิ่งแวดล้อม -งานธุรการ -งานรักษาความสะอาด -งานส่งเสริมสุขภาพ -งานสุขาภิบาลอนามัยและ สิ่งแวดล้อม -งานสัตว์แพทย์	๓	กองช่าง (๐๕) ๓.๑ หัวหน้าฝ่ายแบบแผนและก่อสร้าง -งานสถานที่ไฟฟ้าสาธารณะ -งานสาธารณูปโภค ๔ กองสาธารณสุขและสิ่งแวดล้อม -งานธุรการ -งานรักษาความสะอาด -งานส่งเสริมสุขภาพ -งานสุขาภิบาลอนามัยและ สิ่งแวดล้อม -งานโรงฆ่าสัตว์	หัวหน้าฝ่ายแบบแผนและ ก่อสร้าง ผู้อำนวยการกองสาธารณสุข และสิ่งแวดล้อม	นักบริหารงานช่าง นักบริหารงานสาธารณสุข และสิ่งแวดล้อม	ต้น ต้น

(ลงชื่อ)



ผู้จัดทำ

(นางสาวเสาวณี ลอยใหม่)

นักทรัพยากรบุคคลชำนาญการ

(ลงชื่อ)

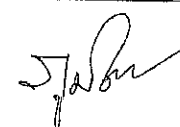


(นายศุภชัย บัวเกตุ)

หัวหน้าสำนักงานปลัด

ผู้ตรวจสอบ

(ลงชื่อ)



(นายภูมิรัตนสิทธิ์ พุดธิกุลบวร)

ผู้รับรอง

แบบรายงานขอความเห็นชอบประกาศโครงสร้างส่วนราชการ และระดับตำแหน่งของพนักงานเทศบาลสายงานบริหาร

แผนอัตรา ๓ ปี รอบปีงบประมาณ ๒๕๖๑-๒๕๖๓

ที่	เทศบาล อำเภอ	ประเภท	ที่	โครงสร้างส่วนราชการและระดับตำแหน่งพนักงานเทศบาล					
				โครงสร้างแผนอัตรากำลังปัจจุบัน	ที่	โครงสร้างแผนอัตรากำลังใหม่	ชื่อตำแหน่งบริหาร	ใหม่ (ระบบแบ่ง)	
								ชื่อสายงาน	ระดับ
๑	เทศบาลตำบลเวียงสระ อำเภอเวียงสระ จังหวัดสุราษฎร์ธานี	สามัญ	๕	กองการศึกษา (๐๘) -งานธุรการ -งานโรงเรียน -งานกีฬาศาสนาและวัฒนธรรม	๕	กองการศึกษา (๐๘) -งานธุรการ -งานศูนย์พัฒนาเด็กเล็ก -งานกีฬาศาสนาและวัฒนธรรม	ผู้อำนวยการกองการศึกษา	นักบริหารงานการศึกษา	ต้น
			๖	กองสวัสดิการสังคม (๑๑) -งานธุรการ -งานพัฒนาชุมชน -งานสวัสดิการเด็กและเยาวชน -งานสังคมสงเคราะห์	๖	กองสวัสดิการสังคม (๑๑) -งานธุรการ -งานพัฒนาชุมชน -งานสวัสดิการเด็กและเยาวชน -งานสังคมสงเคราะห์	ผู้อำนวยการกองสวัสดิการสังคม	นักบริหารงานสวัสดิการสังคม	ต้น

(ลงชื่อ)

ผู้จัดทำ

(นางสาวเสาวณี ตอยไหม)

นักทรัพยากรบุคคลชำนาญการ

(ลงชื่อ)

ผู้ตรวจสอบ

(นายศุภชัย บัวเกตุ)

หัวหน้าสำนักงานปลัด

(ลงชื่อ)

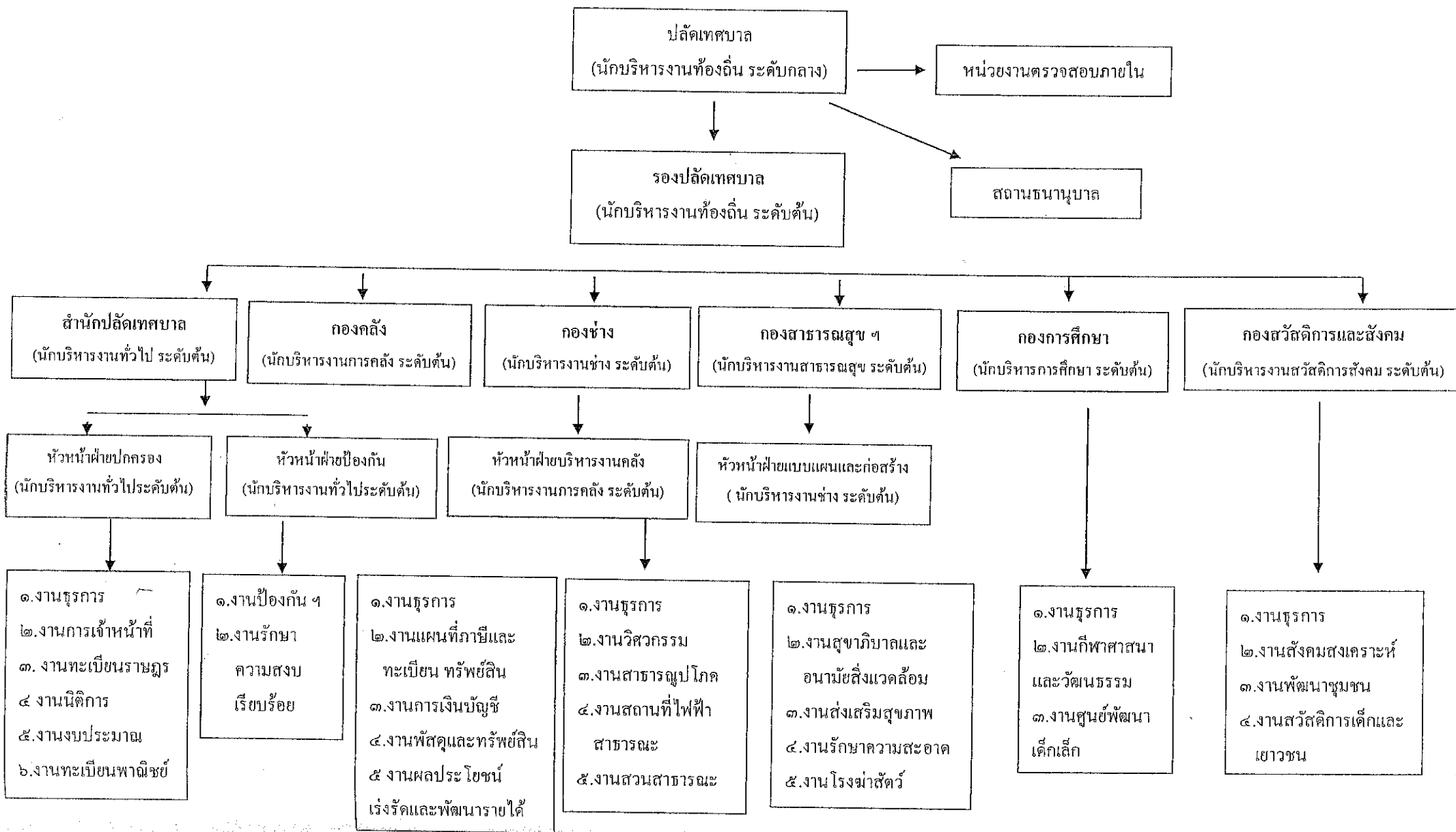
ผู้รับรอง

(นายภูมิรัตนสิทธิ์ พุฒิกุลบวร)

ปลัดเทศบาล

กรอบโครงสร้างส่วนราชการเทศบาลตำบลเวียงสระ

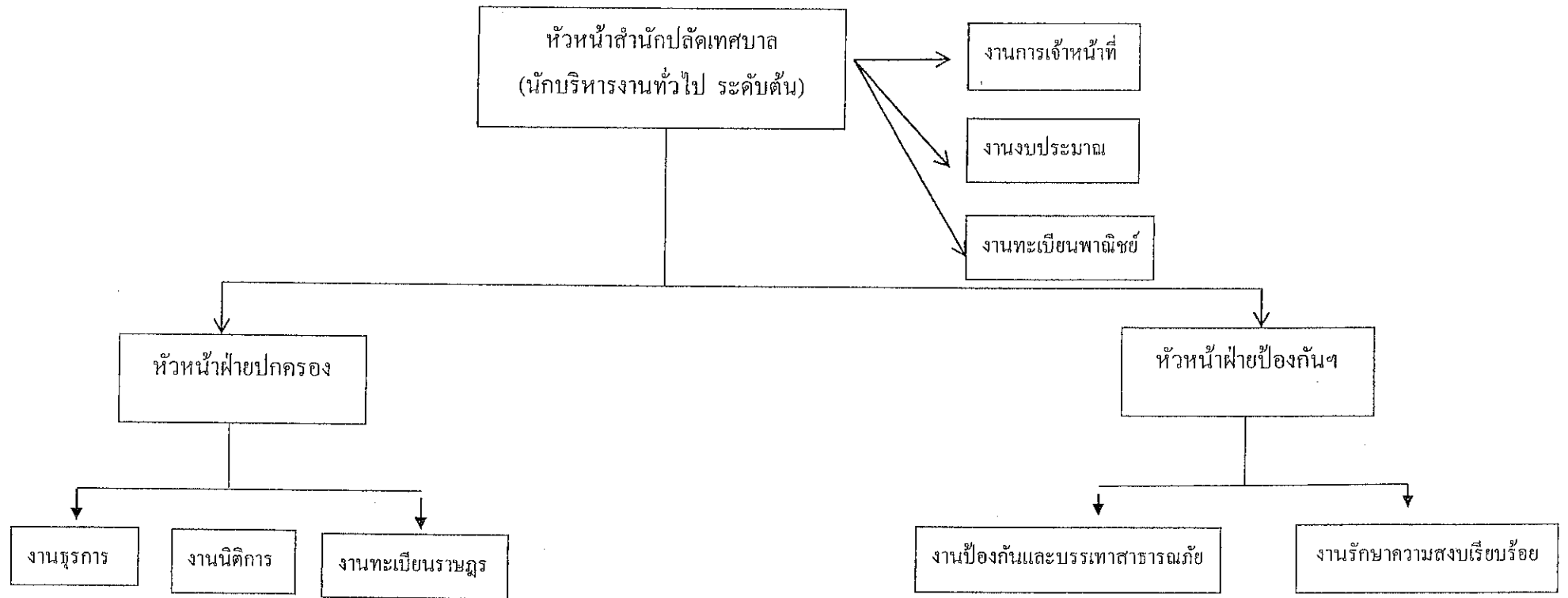
เอกสาร ๓



เทศบาลประเภทสามัญ

กรอบโครงสร้างส่วนราชการ สำนักปลัดเทศบาล

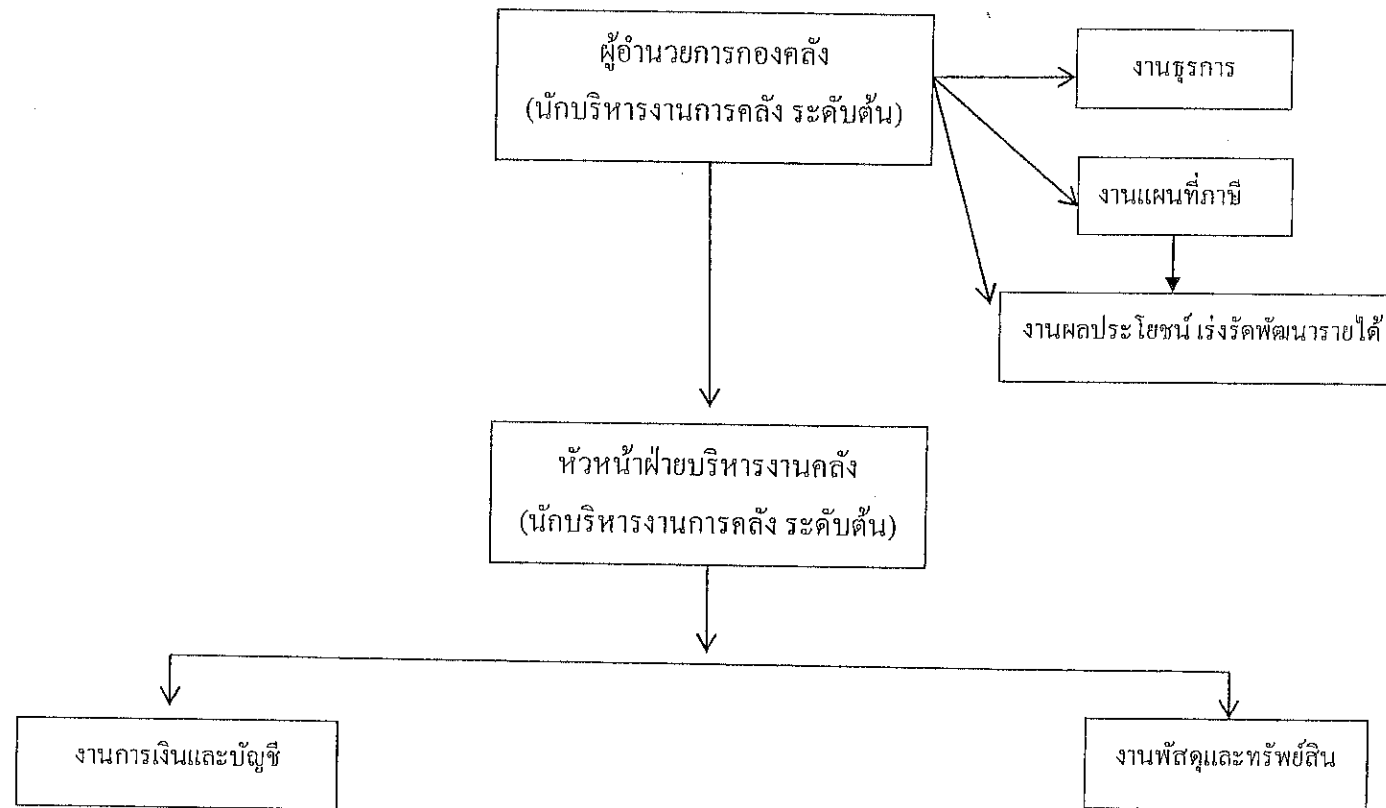
(แนบท้ายประกาศเทศบาลตำบลเวียงสระ เรื่อง ประกาศโครงสร้างส่วนราชการ ทว. ตุลาคม ๒๕๖๐)



เทศบาลประเภทสามัญ

กรอบโครงสร้างส่วนราชการ กองคลัง

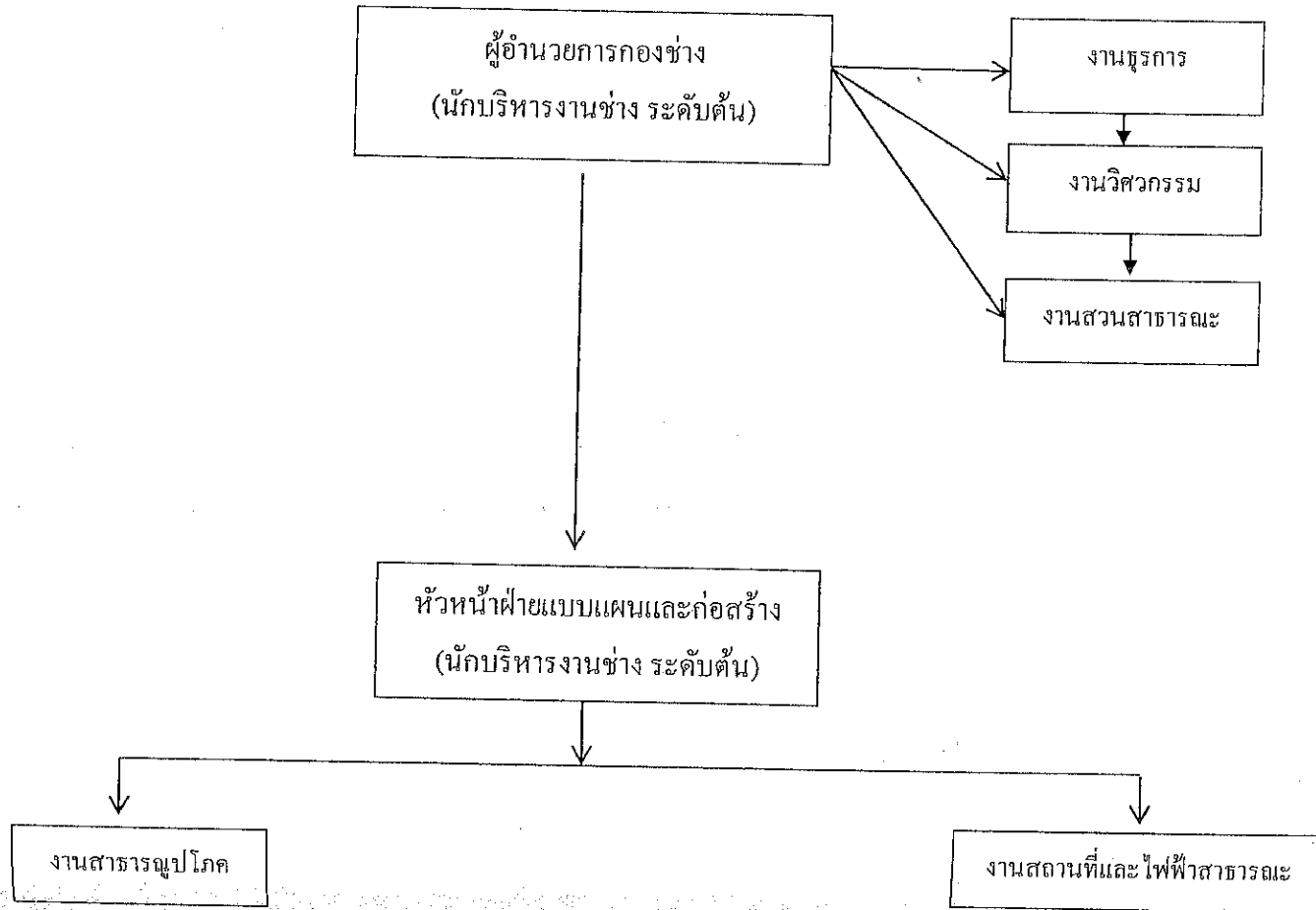
(แบบทำยประกาศเทศบาลตำบลเวียงสระ เรื่อง ประกาศโครงสร้างส่วนราชการ ลว. ตุลาคม ๒๕๖๐)



เทศบาลประเทสสามัญ

กรอบโครงสร้างส่วนราชการ กองช่าง

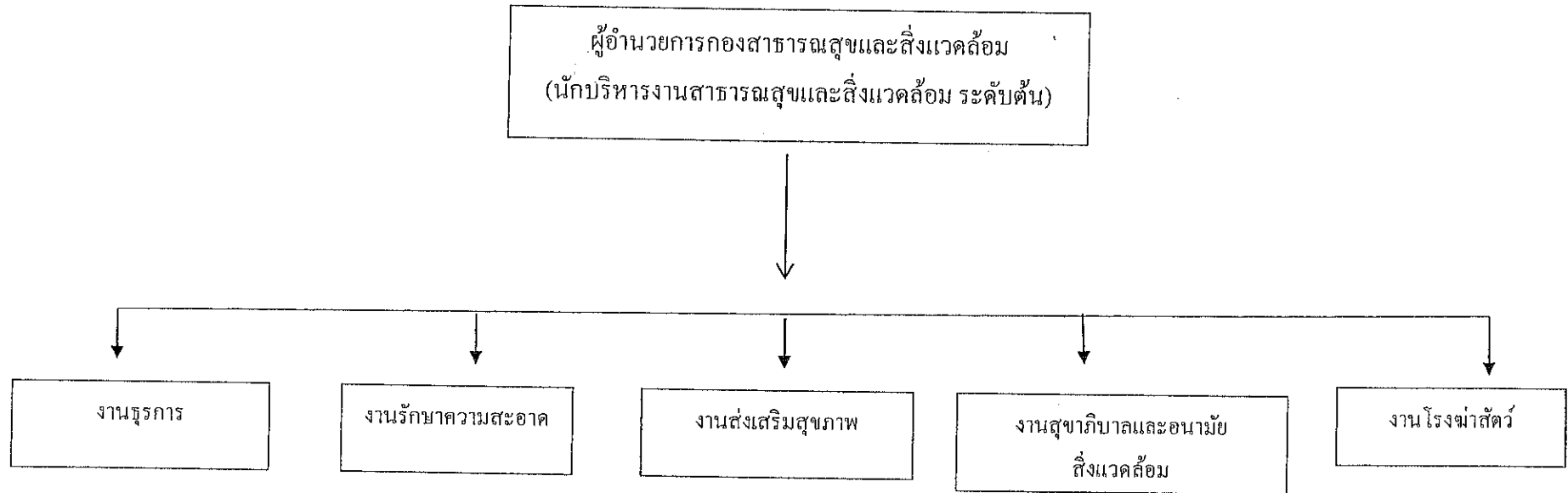
(แนบท้ายประกาศเทศบาลตำบลเวียงสระ เรื่อง ประกาศโครงสร้างส่วนราชการ ลว. ตุลาคม ๒๕๖๐)



เทศบาลประเภทสามัญ

กรอบโครงสร้างส่วนราชการ กองสาธารณสุขและสิ่งแวดล้อม

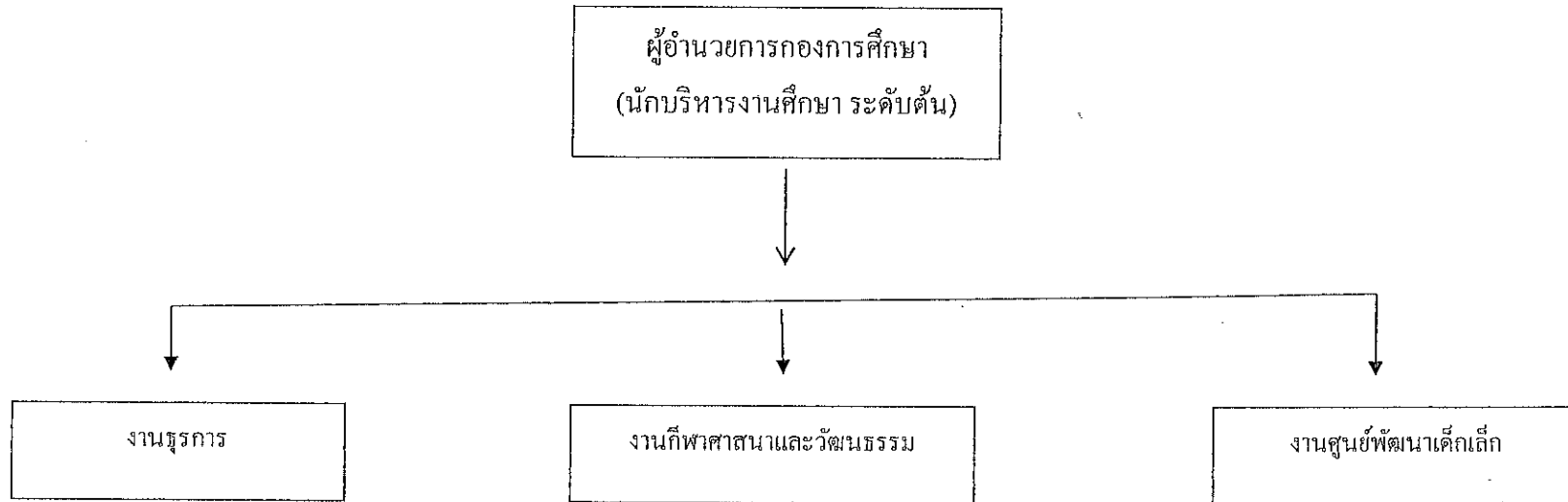
(แนบท้ายประกาศเทศบาลตำบลเวียงสระ เรื่อง ประกาศโครงสร้างส่วนราชการ ลว. ตุลาคม ๒๕๖๐)



เทศบาลประเภทมัญญ

กรอบโครงสร้างส่วนราชการ กองการศึกษา

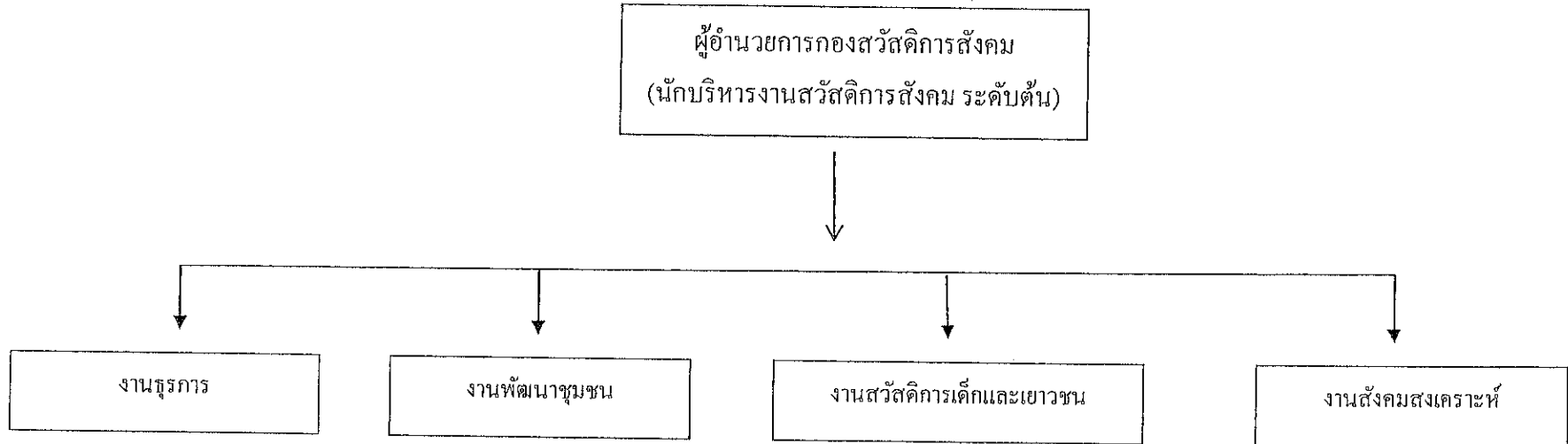
(แนบท้ายประกาศเทศบาลตำบลเวียงสระ เรื่อง ประกาศโครงสร้างส่วนราชการ ลว. ตุลาคม ๒๕๖๐)



เทศบาลประเทสสามัญ

กรอบโครงสร้งสร่งรชกร กองสร่งสร่งสร่งสร่ง

(แนบทำยประกาศเทศบรลดบเวียงสระ เรือง ประกาศโครงสร่งสร่งรชกร สว. ตุลาคม ๒๕๖๐)



แบบสรุบบหน้า

เอกสาร ๕

บัญชีจัดคนลงสู่ตำแหน่งตามแผนอัตรากำลัง ๓ ปี ปีงบประมาณ ๒๕๖๑-๒๕๖๓

เทศบาลตำบลเวียงสระ อำเภอเวียงสระ จังหวัดสุราษฎร์ธานี

สายงาน/ประเภท/ระดับ				ข้อมูลจำนวนตำแหน่ง			หมายเหตุ
ที่	สายงาน	ประเภท	ระดับ	มีนครอง (อัตรา)	ว่าง (อัตรา)	รวม (อัตรา)	
๑	สายงานผู้ปฏิบัติ	ทั่วไป	ปฏิบัติงาน	๒	-	๒	ครู ค.ศ.๑ จำนวน ๓ อัตรา
		ทั่วไป	ชำนาญงาน	๓	๒	๕	
		ทั่วไป	อาวุโส	๑	-	๑	
		วิชาการ	ปฏิบัติการ	๒	๑	๓	
		วิชาการ	ชำนาญการ	๖	๑	๖	
		วิชาการ	ชำนาญการพิเศษ	-	-	-	
		วิชาการ	เชี่ยวชาญ	-	-	-	
		๒	สายงานบริหาร	ผู้อำนวยการท้องถิ่น	ต้น	๕	
		ผู้อำนวยการท้องถิ่น	กลาง	-	-	-	
		ผู้อำนวยการท้องถิ่น	สูง	-	-	-	
๓	สายงานบริหาร (ปลัด/รองปลัด)	บริหารท้องถิ่น	ต้น	-	๑	๑	
		บริหารท้องถิ่น	กลาง	-	๑	๑	
		บริหารท้องถิ่น	สูง	-	-	-	
รวม				๒๓	๑๐	๓๓	

(ลงชื่อ)

ผู้บันทึกข้อมูล

(นางสาวเสาวณี ลอยใหม่)

นักทรัพยากรบุคคลชำนาญการ

(ลงชื่อ)

ผู้ตรวจสอบ

(นายศุภชัย บัวเกตุ)

หัวหน้ากลุ่มปลัด

(ลงชื่อ)

ผู้รับรอง

(นายภูมิรัตนสิทธิ์ พุทธิกุลบาร)

แบบสรุปรองรับหน้า

เอกสาร ๕

บัญชีจัดคนลงผู้ตำแหน่งตามแผนอัตราค่าจ้าง ๓ ปี ปีงบประมาณ ๒๕๖๑-๒๕๖๓

เทศบาลตำบลเวียงสระ อำเภอเวียงสระ จังหวัดสุราษฎร์ธานี

สายงาน/ประเภท/ระดับ				ข้อมูลจำนวนตำแหน่ง			หมายเหตุ
ที่	สายงาน	ประเภท	ระดับ	มีนครอง (อัตรา)	ว่าง (อัตรา)	รวม (อัตรา)	
๑	สายงานผู้ปฏิบัติ	ทั่วไป	ปฏิบัติงาน	๒	-	๒	ครู ก.ศ.๑ จำนวน ๓ อัตรา
		ทั่วไป	ชำนาญงาน	๑	๒	๓	
		ทั่วไป	อาวุโส	๑	-	๑	
		วิชาการ	ปฏิบัติการ	๒	๑	๓	
		วิชาการ	ชำนาญการ	๖	๑	๖	
		วิชาการ	ชำนาญการพิเศษ	-	-	-	
		วิชาการ	เชี่ยวชาญ	-	-	-	
		๒	สายงานบริหาร	อำนวยการท้องถิ่น	ต้น	๕	
อำนวยการท้องถิ่น	กลาง	-		-	-		
อำนวยการท้องถิ่น	สูง	-		-	-		
๓	สายงานบริหาร (ปลัด/รองปลัด)	บริหารท้องถิ่น	ต้น	-	๑	๑	
		บริหารท้องถิ่น	กลาง	-	๑	๑	
		บริหารท้องถิ่น	สูง	-	-	-	
รวม				๒๓	๑๐	๓๓	

(ลงชื่อ)



ผู้บันทึกข้อมูล

(นางสาวเสาวณี ลอยไหม)

นักทรัพยากรบุคคลชำนาญการ

(ลงชื่อ)

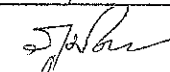


ผู้ตรวจสอบ

(นายสุกษัย บัวเกตุ)

หัวหน้าสำนักงานปลัด

(ลงชื่อ)



ผู้รับรอง

(นายภูมิตนธิษฐ์ พุทธิกุลบวร)

ปลัดเทศบาล

แบบขอความเห็นชอบปรับปรุงชื่อตำแหน่งพนักงานจ้าง/ลูกจ้างประจำ ให้สอดคล้องกับสายงานของพนักงานเทศบาล
ในระบบจำแนกตำแหน่งเป็นประเภทตามลักษณะงาน (ระบบแห่ง)

ที่	เทศบาล อำเภอ	ตำแหน่ง/สังกัดที่ขอปรับปรุงชื่อตำแหน่งให้สอดคล้องกับสายงานของพนักงานเทศบาลในระบบจำแนกตำแหน่งเป็นประเภทตามลักษณะงาน(ระบบแห่ง)						ค่าใช้จ่าย ม.๓๕ (ร้อยละ) ๐.๒๑
		ส่วนราชการ	ตำแหน่ง (เดิม)	ตำแหน่ง (ใหม่)	จำนวน อัตรา	ตำแหน่งว่าง		
						ว.ค.ป.ที่ว่าง	เหตุที่ว่าง	
๑	เทศบาลเวียงสระ อำเภอเวียงสระ	กองสวัสดิการสังคม	ผู้ช่วยเจ้าหน้าที่บันทึกข้อมูล	ผู้ช่วยเจ้าพนักงานธุรการ	๑	๑ พ.ย. ๒๕๕๘	ผู้ครองตำแหน่งขอลาออก	

(ลงชื่อ)



ผู้จัดทำ

(นางสาวเสาวณี ลอยใหม่)

นักทรัพยากรบุคคลชำนาญการ

(ลงชื่อ)



ผู้ตรวจสอบ

(นายศุภชัย บัวเกตุ)

หัวหน้าสำนักงานปลัด

(ลงชื่อ)



ผู้รับรอง

(นายภูมิรัตนสิทธิ์ พุทธิกุลบวร)

ปลัดเทศบาล

แบบสรุปภาระค่าใช้จ่ายบุคคลตามมาตรา ๓๕ แห่ง พ.ร.บ.ระเบียบบริหารงานบุคคลส่วนท้องถิ่น พ.ศ. ๒๕๔๒

เทศบาล	รายการ	ภาระค่าใช้จ่ายด้านบุคคลตาม ม.๓๕ แห่ง พ.ร.บ.บริหารงานบุคคลส่วนท้องถิ่น พ.ศ. ๒๕๔๒			
		ปีงบประมาณ ๒๕๖๐	ปีงบประมาณ ๒๕๖๑	ปีงบประมาณ ๒๕๖๒	ปีงบประมาณ ๒๕๖๓
เทศบาลตำบลเวียงสระ อำเภอเวียงสระ	งบประมาณรายจ่ายประจำปี	๓๓,๘๓๓,๘๐๐	๓๓,๕๒๕,๖๕๐	๘๑,๔๐๖,๑๓๕	๘๕,๔๓๖,๔๘๒
	รายได้ไม่รวมเงินอุดหนุน เงินกู้หรือเงินอื่นใด	๔๓,๑๓๓,๕๐๐	๔๓,๑๓๓,๕๐๐	๔๓,๑๓๓,๕๐๐	๔๓,๑๓๓,๕๐๐
	รายจ่ายด้านเงินเดือนค่าจ้าง	๒๑,๕๕๓,๒๒๐	๒๒,๒๓๕,๒๕๐	๒๓,๐๐๒,๖๕๐	๒๓,๓๕๕,๐๕๐
	ค่าตอบแทนและประโยชน์ตอบแทนอื่น	๔,๒๕๕,๔๔๔	๔,๔๕๕,๘๕๐	๔,๖๐๐,๕๓๘	๔,๓๕๕,๘๑๘
	คิดร้อยละต่องบประมาณรายจ่ายประจำปี	๓๔.๕๓	๓๔.๔๘	๓๓.๕๐	๓๓.๓๔

เทศบาล	รายการ	รายละเอียดรายจ่ายด้านเงินเดือน ค่าจ้าง ประโยชน์ตอบแทนอื่น			
		ปีงบประมาณ ๒๕๖๐	ปีงบประมาณ ๒๕๖๑	ปีงบประมาณ ๒๕๖๒	ปีงบประมาณ ๒๕๖๓
เทศบาลตำบลเวียงสระ อำเภอเวียงสระ	เงินเดือน	๑๒,๒๕๕,๘๐๐	๑๓,๒๓๕,๘๔๐	๑๓,๑๓๓,๘๓๐	๑๓,๕๘๕,๐๕๐
	ค่าจ้าง	๓,๔๓๘,๓๘๐	๓,๕๕๘,๓๐๐	๓,๖๘๐,๔๖๐	๓,๘๐๒,๖๐๐
	ค่าตอบแทน	๔,๓๖๒,๖๔๐	๕,๔๔๕,๑๑๐	๖,๑๘๔,๓๖๐	๖,๓๖๑,๔๔๐
	ประโยชน์ตอบแทนอื่น	๔,๒๕๕,๔๔๔	๔,๔๕๕,๘๕๐	๔,๖๐๐,๕๓๘	๔,๓๕๕,๘๑๘
	รวมเป็นเงิน	๒๕,๓๑๒,๒๖๔	๒๖,๗๓๕,๖๐๐	๒๗,๖๐๓,๒๒๘	๒๘,๑๐๔,๙๐๘

หมายเหตุ

- ๑.ประมาณการงบประมาณรายจ่ายประจำปี ปี ๒๕๖๑ (เพิ่มขึ้นร้อยละ ๕ จากปี ๒๕๖๐)
- ๒.ประมาณการงบประมาณรายจ่ายประจำปี ปี ๒๕๖๒ (เพิ่มขึ้นร้อยละ ๕ จากปี ๒๕๖๑)
- ๓.ประมาณการงบประมาณรายจ่ายประจำปี ปี ๒๕๖๓ (เพิ่มขึ้นร้อยละ ๕ จากปี ๒๕๖๒)

เทศบาลตำบลเวียงสระ จังหวัดสุราษฎร์ธานี

ที่	ชื่อหน่วยงาน	ระดับตำแหน่ง	เงินเดือนประจำตำแหน่ง ค่าตอบแทน	จำนวนทั้งหมด	จำนวนที่มีอยู่ปัจจุบัน		อัตราตำแหน่งที่คาดว่าจะต้องใช้ในช่วง ๓ ปี			กำลังคนเพิ่ม/ลด			ภาระค่าใช้จ่ายที่เพิ่มขึ้น			ค่าใช้จ่ายรวม			หมายเหตุ	
					จำนวน	เงินเดือน	๒๕๖๑	๒๕๖๒	๒๕๖๓	๒๕๖๑	๒๕๖๒	๒๕๖๓	๒๕๖๑	๒๕๖๒	๒๕๖๓	๒๕๖๑	๒๕๖๒	๒๕๖๓		
	ว่าง																			
๑	ปลัดเทศบาล (นักบริหารงานท้องถิ่น)	กลาง	๐	๑	-	๖๘๒,๔๔๐	๑	๑	๑	-	-	-	๑๕,๖๘๐	๒๑,๓๒๐	๒๒,๕๖๐	๗๐,๒๖๐	๗๒,๓,๔๔๐	๗๔๖,๔๐๐		
๒	รองปลัดเทศบาล (นักบริหารงานท้องถิ่น)	ต้น	๐	๑	-	๔๐๑,๕๔๐	๑	๑	๑	-	-	-	๑๕,๐๖๐	๑๖,๓๓๕	๑๗,๕๗๐	๔๘๗,๐๐๐	๔๙๓,๓๑๕	๕๐๐,๘๘๕		
		-	-	๒	๒	๑,๐๘๔,๓๘๐	๒	๒	๒	-	-	-	๓๐,๗๔๐	๓๗,๖๕๕	๔๐,๑๓๐	๑,๑๓๔,๑๒๐	๑,๑๘๖,๗๑๕	๑,๒๔๗,๒๘๕		

สำนักปลัดเทศบาล

๓	นายศุภชัย นันต์เกตุ หัวหน้าสำนักปลัด (นักบริหารงานทั่วไป)	ต้น	๓๔,๑๑๐	๑	๑	๔๕๑,๓๒๐	๑	๑	๑	-	-	-	๑๓,๐๘๐	๑๓,๐๘๐	๑๓,๒๐๐	๔๖๔,๔๐๐	๔๗๗,๔๘๐	๔๙๐,๖๘๐		
๔	นางวรัญญา สมโลก หัวหน้าฝ่ายปกครอง (นักบริหารงานทั่วไป)	ต้น	๓๗,๔๑๐	๑	๑	๔๖๖,๕๒๐	๑	๑	๑	-	-	-	๑๓,๔๔๐	๑๔,๑๖๐	๑๕,๔๘๐	๔๘๐,๓๖๐	๔๙๔,๕๒๐	๕๑๐,๐๐๐		
๕	ว่าง หัวหน้าฝ่ายป้องกัน (นักบริหารงานทั่วไป)	ต้น	๐	๑	-	๔๑๑,๖๐๐	๑	๑	๑	-	-	-	๑๓,๖๒๐	๑๔,๗๕๕	๑๕,๘๙๐	๔๒๕,๒๒๐	๔๓๙,๕๗๕	๔๕๕,๘๖๕		
๖	นางสาวสาวณี ลอยใหม่ นักทรัพยากรบุคคล งานงบประมาณ	ชก	๓๒,๔๕๐	๑	๑	๓๕๒,๗๐๐	๑	๑	๑	-	-	-	๑๓,๓๒๐	๑๓,๓๒๐	๑๓,๐๘๐	๔๐๖,๐๒๐	๔๑๕,๓๔๐	๔๓๒,๔๒๐		
๗	นางอัญชลี พรหมจรรย์ นักวิเคราะห์นโยบายฯ	ชก	๒๔,๔๕๐	๑	๑	๒๕๖,๗๖๐	๑	๑	๑	-	-	-	๕,๖๐๐	๑๒,๑๒๐	๑๒,๖๐๐	๓๐๖,๓๖๐	๓๑๘,๔๘๐	๓๓๑,๐๘๐		

ที่.	ชื่อสายงาน	ระดับ ตำแหน่ง	เงินเดือน เงินประจำ ตำแหน่ง	จำนวน ทั้งหมด	จำนวนที่มี		อัตราตำแหน่งที่คาดว่าจะ จะตั้งใช้ใน ช่วง ๓ ปี			กำลังคน			ภาระค่าใช้จ่ายที่เพิ่มขึ้น			ค่าใช้จ่ายรวม			หมายเหตุ	
					อยู่ปัจจุบัน		เพิ่ม/ลด			ภาระค่าใช้จ่ยที่เพิ่มขึ้น			ค่าใช้จ่ายรวม							
					จำนวน	เงินเดือน	๒๕๖๑	๒๕๖๒	๒๕๖๓	๒๕๖๑	๒๕๖๒	๒๕๖๓	๒๕๖๑	๒๕๖๒	๒๕๖๓	๒๕๖๑	๒๕๖๒	๒๕๖๓		
	งานป้องกันฯ																			
๒๖	นายทักษิณ แซ่ถู่		๕,๐๐๐	๑	๑	๑๐๘,๐๐๐	๑	๑	๑	-	-	-	-	-	-	๑๐๘,๐๐๐	๑๐๘,๐๐๐	๑๐๘,๐๐๐		
	พนักงานขับรถยนต์																			
	งานธุรการ																			
๒๗	นางโสฬี เต็มดวงษ์		๕,๐๐๐	๑	๑	๑๐๘,๐๐๐	๑	๑	๑	-	-	-	-	-	-	๑๐๘,๐๐๐	๑๐๘,๐๐๐	๑๐๘,๐๐๐		
	นักการ																			
	งานรักษาความสงบ																			
๒๘	นายสมศักดิ์ ราชธานี	-	๕,๐๐๐	๑	๑	๑๐๘,๐๐๐	๑	๑	๑	-	-	-	-	-	-	๑๐๘,๐๐๐	๑๐๘,๐๐๐	๑๐๘,๐๐๐		
	คนงาน																			
๒๙	นายกฉ้วนรงค์ วิริยะนันทวงศ์	-	๕,๐๐๐	๑	๑	๑๐๘,๐๐๐	๑	๑	๑	-	-	-	-	-	-	๑๐๘,๐๐๐	๑๐๘,๐๐๐	๑๐๘,๐๐๐		
	คนงาน																			
๓๐	นายสิทธิพร แซ่เต้	-	๕,๐๐๐	๑	๑	๑๐๘,๐๐๐	๑	๑	๑	-	-	-	-	-	-	๑๐๘,๐๐๐	๑๐๘,๐๐๐	๑๐๘,๐๐๐		
	คนงาน																			
๓๑	ว่าง	-	๐	๑	๑	๑๐๘,๐๐๐	๑	๑	๑	-	-	-	-	-	-	๑๐๘,๐๐๐	๑๐๘,๐๐๐	๑๐๘,๐๐๐		
	คนงาน																			
	งานทะเบียนราษฎร																			
	ว่าง	-	๐	๑	๑	๑๐๘,๐๐๐	๑	๑	๑	-	-	-	-	-	-	๑๐๘,๐๐๐	๑๐๘,๐๐๐	๑๐๘,๐๐๐		
๓๒	คนงาน																			
		-	๔๕,๐๐๐	๗	๕	๗๕๖,๐๐๐	๗	๗	๗	-	-	-	-	-	-	๗๕๖,๐๐๐	๗๕๖,๐๐๐	๗๕๖,๐๐๐		

ที่.	ชื่อสายงาน	ระดับตำแหน่ง	เงินเดือนประจำตำแหน่ง	จำนวนทั้งหมด	จำนวนที่มีอยู่ปัจจุบัน		อัตราค่าแห่งที่คาดว่า จะต้องใช้ในช่วง ๓ ปี			กำลังคน			การค่าใช้จ่ายที่เพิ่มขึ้น			ค่าใช้จ่ายรวม			หมายเหตุ	
					จำนวน	เงินเดือน	๒๕๖๑	๒๕๖๒	๒๕๖๓	๒๕๖๑	๒๕๖๒	๒๕๖๓	๒๕๖๑	๒๕๖๒	๒๕๖๓	๒๕๖๑	๒๕๖๒	๒๕๖๓		
																				เพิ่ม/ทด
๕๐	กองช่าง																			
	นายวิชาญ อินทรอักษร	ต้น	๓๑,๓๕๐	๑	๑	๔๑๘,๐๘๐	๑	๑	๑	-	-	-	๑๓,๓๒๐	๑๓,๔๕๐	๑๓,๐๘๐	๔๓๑,๔๐๐	๔๔๔,๘๕๐	๔๕๗,๕๒๐		
	ผู้อำนวยการกองช่าง (นักบริหารงานช่าง)																			
	ฝ่ายแบบแผนและก่อสร้าง																			
๕๑	ว่าง		๐	๑	-	๔๑๑,๖๐๐	๑	๑	๑	-	-	-	๑๓,๖๒๐	๑๔,๗๕๕	๑๕,๘๙๐	๔๒๕,๒๒๐	๔๓๙,๙๗๕	๔๕๕,๘๖๕		
	หนส.แบบแผนและก่อสร้าง (นักบริหารงานช่าง)	ต้น																		
๕๒	นายณรงค์ ขวัญรอด	อศ.	๒๙,๖๘๐	๑	๑	๓๕๖,๑๖๐	๑	๑	๑	-	-	-	๑๓,๐๘๐	๑๓,๔๕๐	๑๓,๓๒๐	๓๖๙,๒๔๐	๓๘๒,๖๘๐	๓๙๖,๐๐๐		
	นายช่างโยธา																			
	งานสาธารณูปโภค																			
๕๓	นายมน โสวรรณมณี	ทง	๒๑,๑๙๐	๑	๑	๒๕๔,๒๘๐	๑	๑	๑	-	-	-	๑๐,๕๖๐	๑๐,๘๐๐	๑๑,๐๔๐	๒๖๕,๘๔๐	๒๗๕,๖๘๐	๒๘๖,๖๘๐		
	นายช่างโยธา																			
	งานธุรการ																			
๕๔	นางวีระวรรณ สมุทรสาร	ทง	๒๕๙,๔๕๐	๑	๑	๒๖๑,๙๖๐	๑	๑	๑	-	-	-	๑๐,๕๖๐	๑๐,๘๐๐	๑๐,๙๒๐	๒๗๐,๐๐๐	๒๘๐,๘๐๐	๒๙๑,๗๒๐		
	เจ้าพนักงานธุรการ																			
	ลูกจ้างประจำ																			
	งานสถานที่ไฟฟ้าสาธารณะ																			
๕๕	นายปวิศร จางวางสาย	-	๒๑,๑๕๐	๑	๑	๒๕๓,๖๘๐	๑	๑	๑	-	-	-	๘,๖๕๐	๘,๘๘๐	๘,๘๘๐	๒๖๒,๓๒๐	๒๗๑,๕๖๐	๒๘๐,๐๘๐		
	ผู้ช่วยช่างไฟฟ้า																			
	งานสาธารณูปโภค																			
๕๖	นายสมพร ศลิ้งแทน	-	๒๑,๘๘๐	๑	๑	๒๖๒,๕๖๐	๑	๑	๑	-	-	-	๘,๗๖๐	๘,๙๖๐	๘,๙๖๐	๒๗๑,๓๒๐	๒๘๐,๐๘๐	๒๘๘,๘๘๐		
	ผู้ช่วยช่างยนต์																			
		-	๓๘๔,๖๗๐	๗	๖	๒,๒๑๘,๓๒๐	๗	๗	๗	-	-	-	๗๘,๕๕๐	๘๐,๘๗๕	๘๑,๘๘๐	๒,๓๖๖,๘๖๐	๒,๓๗๗,๗๓๕	๒,๔๕๙,๖๒๕		

ที่	ชื่อสายงาน	ระดับ ตำแหน่ง	เงินเดือน ประจำ ตำแหน่ง ค่าตอบแทน	จำนวน ทั้งหมด	จำนวนที่มี		อัตราตำแหน่งที่คาดว่าจะ			กำลังคน			ภาวะค่าใช้จ่ายที่เพิ่มขึ้น			ค่าใช้จ่ายรวม			หมายเหตุ		
					อยู่ปัจจุบัน		จะต้องใช้ในช่วง ๓ ปี			เพิ่ม/ลด											
					จำนวน	เงินเดือน	๒๕๖๑	๒๕๖๒	๒๕๖๓	๒๕๖๑	๒๕๖๒	๒๕๖๓	๒๕๖๑	๒๕๖๒	๒๕๖๓	๒๕๖๑	๒๕๖๒	๒๕๖๓			
	กองช่าง																				
	พนักงานจ้างตามภารกิจ																				
	งานสถานที่ไฟฟ้าสาธารณะ																				
๕๗	นายถาวรณ ภูเก็ต		๑๓,๔๒๐	๑	๑	๑๖๑,๐๔๐	๑	๑	๑	-	-	-	๖,๔๘๐	๖,๗๒๐	๖,๕๖๐	๑๖๗,๕๒๐	๑๗๔,๒๔๐	๑๘๑,๒๒๐			
	ผู้ช่วยนายช่างไฟฟ้า																				
๕๘	นายถาวรณ บัวศรี		๑๓,๕๗๐	๑	๑	๑๖๒,๘๔๐	๑	๑	๑	-	-	-	๖,๖๐๐	๖,๘๔๐	๗,๐๘๐	๑๖๕,๔๔๐	๑๗๒,๒๘๐	๑๗๙,๓๖๐			
	พนักงานขับรถจักรขนาดเบา																				
	ฝ่ายแบบแผนและก่อสร้าง																				
๕๙	นายวิโรจน์ แก้วนุ่น		๑๓,๗๐๐	๑	๑	๑๖๔,๔๐๐	๑	๑	๑	-	-	-	๖,๖๐๐	๖,๘๔๐	๗,๒๐๐	๑๗๑,๐๐๐	๑๗๗,๘๔๐	๑๘๕,๐๔๐			
	ผู้ช่วยนายช่างเขียนแบบ																				
๖๐	นายอัศวิน สุขชาติ		๑๑,๐๓๐	๑	๑	๑๓๒,๓๖๐	๑	๑	๑	-	-	-	๕,๔๐๐	๕,๕๒๐	๕,๗๖๐	๑๓๗,๗๖๐	๑๔๓,๒๘๐	๑๔๙,๐๔๐			
	ผู้ช่วยนายช่างเขียนแบบ																				
	งานสาธารณูปโภค																				
๖๑	นายโสมทิต บัวบาน		๑๓,๔๕๐	๑	๑	๑๖๑,๘๘๐	๑	๑	๑	-	-	-	๖,๔๘๐	๖,๗๒๐	๗,๐๘๐	๑๖๘,๓๖๐	๑๗๕,๐๘๐	๑๘๒,๑๖๐			
	ผู้ช่วยนายช่างกล																				
๖๒	นายเสกสรรค์ ไทยเจริญ		๑๓,๕๗๐	๑	๑	๑๖๒,๘๔๐	๑	๑	๑	-	-	-	๖,๖๐๐	๖,๘๔๐	๗,๐๘๐	๑๖๕,๔๔๐	๑๗๒,๒๘๐	๑๗๙,๓๖๐			
	พนักงานขับรถจักรขนาดเบา																				
๖๓	นายสัญญาชัย ไทรแก้ว		๑๘,๘๔๐	๑	๑	๒๒๒,๐๘๐	๑	๑	๑	-	-	-	๕,๑๒๐	๕,๔๘๐	๕,๘๔๐	๒๓๕,๒๐๐	๒๔๑,๖๘๐	๒๔๘,๐๘๐			
	พนักงานขับรถจักรขนาดกลาง																				
	งานธุรการ																				
๖๔	นางสาวณัฐวิมลย์ ไทรแก้ว		๑๒,๕๕๐	๑	๑	๑๕๕,๔๐๐	๑	๑	๑	-	-	-	๖,๒๔๐	๖,๔๘๐	๖,๗๒๐	๑๖๑,๖๔๐	๑๖๘,๑๒๐	๑๗๔,๘๔๐			
	ผู้ช่วยเจ้าพนักงานธุรการ																				
			๑๑๐,๕๗๐	๘	๘	๑,๓๒๖,๘๔๐	๘	๘	๘	-	-	-	๕๓,๕๒๐	๕๕,๔๘๐	๕๖,๐๘๐	๑,๓๘๐,๓๖๐	๑,๔๓๕,๘๐๐	๑,๔๙๑,๘๘๐			

ที่	ชื่อสายงาน	ระดับ ตำแหน่ง	เงินเดือน เงินประจำ ตำแหน่ง	จำนวน ทั้งหมด	จำนวนที่มี		อัตราตำแหน่งที่คาดว่าจะ			กำลังคน			ภาวะค่าใช้จ่ายที่เพิ่มขึ้น			ค่าใช้จ่ายรวม			หมายเหตุ		
					อยู่ปัจจุบัน		จะต้องใช้ในช่วง ๓ ปี			เพิ่ม/ลด											
					จำนวน	เงินเดือน	๒๕๖๑	๒๕๖๒	๒๕๖๓	๒๕๖๑	๒๕๖๒	๒๕๖๓	๒๕๖๑	๒๕๖๒	๒๕๖๓	๒๕๖๑	๒๕๖๒	๒๕๖๓			
	พนักงานจ้างทั่วไป																				
	งานส่วนราชการ																				
๖๕	นายสุทัศน์ เนื่อง โนราช คนสวน	-	๕,๐๐๐	๑	๑	๑๐๘,๐๐๐	๑	๑	๑	-	-	-	-	-	-	๑๐๘,๐๐๐	๑๐๘,๐๐๐	๑๐๘,๐๐๐			
๖๖	นายชิงยศ ลาดทุ่ง คนงาน	-	๕,๐๐๐	๑	๑	๑๐๘,๐๐๐	๑	๑	๑	-	-	-	-	-	-	๑๐๘,๐๐๐	๑๐๘,๐๐๐	๑๐๘,๐๐๐			
	กองสาธารณสุขฯ																				
๖๗	ว่าง	คืน	๐	๑	-	๕๓๕,๖๐๐	๑	๑	๑	-	-	-	๑๓,๖๒๐	๑๔,๖๕๕	๑๕,๘๕๐	๕๔๕,๒๒๐	๕๖๓,๕๗๕	๕๗๕,๘๖๕			
	ผู้อำนวยการกองสาธารณสุขฯ (นักบริหารงานสาธารณสุขฯ)																				
	งานรักษาความสะอาด																				
๖๘	นายบริดา ขนานแก้ว นักวิชาการสุขาภิบาล	ปก	๒๘,๒๕๐	๑	๑	๓๓๕,๐๐๐	๑	๑	๑	-	-	-	๑๐,๕๖๐	๑๔,๖๔๐	๑๓,๐๘๐	๓๔๕,๕๖๐	๓๖๔,๒๐๐	๓๗๗,๒๘๐			
	งานสุขาภิบาลอนามัยสิ่งแวดล้อม																				
๖๙	นางสาวณิชาภรณ์ ทองแพรว เจ้าพนักงานสุขาภิบาล	ขง	๒๕,๓๕๐	๑	๑	๓๕๒,๐๘๐	๑	๑	๑	-	-	-	๑๑,๕๒๐	๑๑,๘๘๐	๑๒,๓๖๐	๓๖๓,๖๐๐	๓๗๕,๕๘๐	๓๘๗,๘๘๐			
	งานธุรการ																				
๗๐	นางสาววิราวรรณ กิ่งลิ้นเตี้ยม เจ้าพนักงานธุรการ	ปง	๑๖,๖๕๐	๑	๑	๑๕๕,๘๐๐	๑	๑	๑	-	-	-	๗,๓๒๐	๗,๔๔๐	๗,๒๐๐	๒๐๗,๑๒๐	๒๑๕,๕๖๐	๒๒๑,๗๖๐			
	ลูกจ้างประจำ																				
	งานรักษาความสะอาด																				
๗๑	นายสุทธิพร ประกอบ พนักง.ขับเคลื่อนเครื่องจักรขนาดเบา	-	๒๐,๐๔๐	๑	๑	๒๔๐,๔๘๐	๑	๑	๑	-	-	-	๘,๘๘๐	๘,๘๘๐	๘,๖๔๐	๒๔๙,๓๖๐	๒๕๘,๒๔๐	๒๖๖,๘๘๐			
๗๒	นายประยงค์ พรหมฤทธิ์ คนงานประจำรถขยะ	-	๑๘,๔๘๐	๑	๑	๒๒๑,๗๖๐	๑	๑	๑	-	-	-	๗,๔๔๐	๗,๔๔๐	๗,๓๒๐	๒๒๙,๒๐๐	๒๓๖,๖๔๐	๒๔๓,๕๖๐			

ที่	ชื่อสายงาน	ระดับ ตำแหน่ง	เงินเดือน งบประมาณ ค่าตอบแทน	จำนวน ทั้งหมด	จำนวนที่มี อยู่ปัจจุบัน	อัตราค่าแห่งที่คาดว่าจะ จะต้องใช้ในช่วง ๓ ปี			กำลังคน เพิ่ม/ลด			การค่าใช้จ่ายที่เพิ่มขึ้น			ค่าใช้จ่ายรวม			หมายเหตุ	
						จำนวน	เงินเดือน	๒๕๖๑	๒๕๖๒	๒๕๖๓	๒๕๖๑	๒๕๖๒	๒๕๖๓	๒๕๖๑	๒๕๖๒	๒๕๖๓			
	ลูกจ้างประจำ																		
๗๓	นายถลอง โยธา คณงานประจำรณณะ งานโรงฆ่าสัตว์		๑๕,๗๒๐	๑	๑	๑๘๘,๖๔๐	๑	๑	๑	-	-	-	๗,๔๔๐	๗,๕๖๐	๗,๖๘๐	๑๕๖,๐๘๐	๒๐๓,๖๔๐	๒๑๑,๓๖๐	
๗๔	นายกมล อุ่นแทน คณงานประจำโรงฆ่าสัตว์ พนักงานจ้างตามภารกิจ งานรักษาความสะอาด		๑๗,๘๘๐	๑	๑	๒๑๔,๕๖๐	๑	๑	๑	-	-	-	๗,๒๐๐	๗,๔๔๐	๗,๕๖๐	๒๒๑,๗๖๐	๒๒๕,๒๐๐	๒๓๖,๗๖๐	
๗๕	นายสิงหา สึงผาย พนักงานขับรถ งานธุรการ		๑๐,๔๕๐	๑	๑	๑๒๕,๘๘๐	๑	๑	๑	-	-	-	๕,๐๔๐	๕,๒๘๐	๕,๕๒๐	๑๓๐,๕๒๐	๑๓๖,๒๐๐	๑๔๑,๗๒๐	
๗๖	นางสาวชนิษฐกานต์ วัตตุ ผู้ช่วยเจ้าพนักงานธุรการ พนักงานจ้างทั่วไป งานโรงฆ่าสัตว์		๑๓,๑๖๐	๑	๑	๑๕๗,๕๒๐	๑	๑	๑	-	-	-	๖,๓๖๐	๖,๖๐๐	๖,๘๔๐	๑๖๔,๒๘๐	๑๗๐,๘๘๐	๑๗๗,๗๒๐	
๗๗	นายสุธรรม คงดี คณงานประจำโรงฆ่าสัตว์ งานสุขาภิบาลอนามัยสิ่งแวดล้อม		๕,๐๐๐	๑	๑	๑๐๘,๐๐๐	๑	๑	๑	-	-	-	-	-	-	๑๐๘,๐๐๐	๑๐๘,๐๐๐	๑๐๘,๐๐๐	
๗๘	นางสาวบุญศรี พิบูลย์ คณงาน งานรักษาความสะอาด		๕,๐๐๐	๑	๑	๑๐๘,๐๐๐	๑	๑	๑	-	-	-	-	-	-	๑๐๘,๐๐๐	๑๐๘,๐๐๐	๑๐๘,๐๐๐	
๗๙	นายนิพัทธ์ จุมศรี คณงาน		๕,๐๐๐	๑	๑	๑๐๘,๐๐๐	๑	๑	๑	-	-	-	-	-	-	๑๐๘,๐๐๐	๑๐๘,๐๐๐	๑๐๘,๐๐๐	
			๘๔,๒๕๐	๗	๗	๑,๐๑๑,๐๐๐	๗	๗	๗	-	-	-	๒๖,๐๔๐	๒๖,๘๘๐	๒๗,๖๐๐	๑,๐๓๗,๐๔๐	๑,๐๖๓,๕๒๐	๑,๐๙๑,๕๒๐	

ที่	ชื่อสายงาน	ระดับ ตำแหน่ง	เงินเดือน เงินประจำ ตำแหน่ง ค่าตอบแทน	จำนวน ทั้งหมด	จำนวนที่มี		อัตราตำแหน่งที่คาดว่าจะ			กำลังคน			ค่าใช้จ่ายรวม			หมายเหตุ		
					อยู่ปัจจุบัน	เงินเดือน	จะต้องใช้ในช่วง ๓ ปี			เพิ่ม/ลด			ค่าใช้จ่ยรวม					
							จำนวน	๒๕๖๑	๒๕๖๒	๒๕๖๓	๒๕๖๑	๒๕๖๒	๒๕๖๓	๒๕๖๑	๒๕๖๒		๒๕๖๓	
	กองสวัสดิการสังคม																	
	พนักงานจ้างตามภารกิจ																	
๕๕	งานธุรการ																	
	ว่าง	-	๐	๑	-	๑๑๖,๗๖๐	๑	๑	๑	-	-	-	๔,๖๗๐	๔,๘๖๐	๕,๐๕๐	๑๒๑,๔๓๐	๑๒๖,๒๙๐	๑๓๑,๓๔๐
	ผู้ช่วยเจ้าพนักงานธุรการ																	
	พนักงานจ้างทั่วไป																	
๑๐๐	นางวิสัยลักษณ์ อินทนูพัฒน์	-	๕,๐๐๐	๑	๑	๑๐๘,๐๐๐	๑	๑	๑	-	-	-	-	-	-	๑๐๘,๐๐๐	๑๐๘,๐๐๐	๑๐๘,๐๐๐
	คนงาน																	
	รวม			๑๐๐	๘๗	๒๐,๕๒๒,๗๘๐	๑๐๐	๑๐๐	๑๐๐	-	-	-	๖๕๔,๓๕๐	๖๘๓,๕๓๐	๗๐๓,๒๖๐	๒๒๒,๒๗๕,๒๕๐	๒๓๑,๐๐๒,๖๘๐	๒๓๙,๗๔๕,๐๕๐

ประมาณการประโยชน์ตอบแทนอื่น ๒๐ %

รวมค่าใช้จ่ายบุคคลทั้งสิ้น

(งบประมาณรายจ่าย ปี ๒๕๖๐ ตามเทศบัญญัติ ๗๓,๘๓๗,๘๐๐ บาท) คิดเพิ่ม ๕ %

คิดเป็นร้อยละ

๔,๔๕๕,๘๕๐	๔,๖๐๐,๕๓๘	๔,๗๔๕,๘๑๘
๒๖,๗๓๕,๑๐๐	๒๗,๖๐๓,๒๒๘	๒๘,๔๕๘,๕๐๘
๗๗,๕๒๕,๖๘๐	๘๑,๔๐๖,๑๗๔	๘๕,๔๗๖,๔๘๒
๓๔.๔๘	๓๓.๕๐	๓๓.๓๔



(นายภูมิธนสิทธิ์ พุทธิกุลบวร)

ปลัดเทศบาลตำบลเวียงสระ

บัญชีจัดคนลงสู่ตำแหน่งและการกำหนดตำแหน่งในส่วนราชการ
เทศบาลตำบลเวียงสระ อำเภอเวียงสระ จังหวัดสุราษฎร์ธานี

สำนักปลัด -

ที่	ชื่อ-สกุล	คุณวุฒิ การศึกษา	กรอบอัตรากำลังเดิม			กรอบอัตรากำลังใหม่			เงินเดือน			หมายเหตุ
			เลขที่ตำแหน่ง	ตำแหน่ง	ระดับ	เลขที่ตำแหน่ง	ตำแหน่ง	ระดับ	เงินเดือน	เงินประจำ ตำแหน่ง	เงินค่าตอบแทน เงินเพิ่มอื่น ๆ	
๑	ข้าราชการส่วนท้องถิ่น ว่าง		๖๗-๒-๐๐-๑๑๐๑-๐๐๑	ปลัดเทศบาล (นักบริหารงานท้องถิ่น)	กลาง	๖๗-๒-๐๐-๑๑๐๑-๐๐๑	ปลัดเทศบาล (นักบริหารงานท้องถิ่น)	กลาง	๐	๕,๖๐๐x๑๒	๕,๖๐๐x๑๒	
๒	ว่าง		๖๗-๒-๐๐-๑๑๐๑-๐๐๒	รองปลัดเทศบาล (นักบริหารงานท้องถิ่น)	ต้น	๖๗-๒-๐๐-๑๑๐๑-๐๐๒	รองปลัดเทศบาล (นักบริหารงานท้องถิ่น)	ต้น	๐	-	-	

สำนักปลัดเทศบาล ๐๑

ที่	ชื่อ-สกุล	คุณวุฒิ การศึกษา	กรอบอัตรากำลังเดิม			กรอบอัตรากำลังใหม่			เงินเดือน			หมายเหตุ
			เลขที่ตำแหน่ง	ตำแหน่ง	ระดับ	เลขที่ตำแหน่ง	ตำแหน่ง	ระดับ	เงินเดือน	เงินประจำ ตำแหน่ง	เงินค่าตอบแทน ค่าตอบแทนอื่น	
๓	นางสุขชัย บัวเกตุ ฝ่ายปกครอง	ครุศาสตรบัณฑิต (ประถมศึกษา)	๖๗-๒-๐๑-๒๑๐๑-๐๐๑	หัวหน้าสำนักปลัด (นักบริหารงานทั่วไป)	ต้น	๖๗-๒-๐๑-๒๑๐๑-๐๐๑	หัวหน้าสำนักปลัด (นักบริหารงานทั่วไป)	ต้น	๓๔,๑๑๐	๓,๕๐๐x๑๒	-	
๔	นางวรัญญา สมโลก ฝ่ายป้องกันและรักษาความสงบ	ศิลปศาสตรบัณฑิต (การจัดการทั่วไป)	๖๗-๒-๐๑-๒๑๐๑-๐๐๒	หัวหน้าฝ่ายปกครอง (นักบริหารงานทั่วไป)	ต้น	๖๗-๒-๐๑-๒๑๐๑-๐๐๒	หัวหน้าฝ่ายปกครอง (นักบริหารงานทั่วไป)	ต้น	๓๗,๔๑๐	๑,๕๐๐x๑๒	-	
๕	ว่าง		๖๗-๒-๐๑-๒๑๐๑-๐๐๓	หัวหน้าฝ่ายป้องกันและ รักษาความสงบ (นักบริหารงานทั่วไป)	ต้น	๖๗-๒-๐๑-๒๑๐๑-๐๐๓	หัวหน้าฝ่ายป้องกันและ รักษาความสงบ (นักบริหารงานทั่วไป)	ต้น	๐	-	-	ว่างเดิม

ที่	ชื่อ-สกุล	คุณวุฒิ การศึกษา	กรอบอัตราค่าจ้างเดิม			กรอบอัตราค่าจ้างใหม่			เงินเดือน			หมายเหตุ
			เลขที่ตำแหน่ง	ตำแหน่ง	ระดับ	เลขที่ตำแหน่ง	ตำแหน่ง	ระดับ	เงินเดือน	เงินประจำ ตำแหน่ง	เงินค่าตอบแทน ค่าตอบแทนอื่น	
๖	นางสาวเสาวณี ลอยใหม่	ศิลปศาสตรบัณฑิต (การจัดการทั่วไป)	๖๗-๒-๐๑-๓๑๐๒-๐๐๑	นักทรัพยากรบุคคล	ชก.	๖๗-๒-๐๑-๓๑๐๒-๐๐๑	นักทรัพยากรบุคคล	ชก.	๓๒,๔๕๐	-	-	
๗	นางอัญชลี พรหมจรรย์	รัฐศาสตรมหาบัณฑิต (รัฐศาสตร์)	๖๗-๒-๐๑-๓๑๐๓-๐๐๑	นักวิเคราะห์นโยบายและแผน	ชก.	๖๗-๒-๐๑-๓๑๐๓-๐๐๑	นักวิเคราะห์นโยบายและแผน	ชก.	๒๔,๔๕๐	-	-	
๘	พ.จ.ท.พรธยา ประจุมรัตน์	ศิลปศาสตรบัณฑิต (รัฐศาสตร์)	๖๗-๒-๐๑-๓๑๐๔-๐๐๑	นักจัดการงานทะเบียนและบัตร	ชก.	๖๗-๒-๐๑-๓๑๐๔-๐๐๑	นักจัดการงานทะเบียนและบัตร	ชก.	๒๕,๖๘๐	-	-	
๙	นางสาวประยูร วงศ์แดง	นิติศาสตรบัณฑิต (นิติศาสตร์)	๖๗-๒-๐๑-๓๑๐๕-๐๐๑	นิติกร	ชก.	๖๗-๒-๐๑-๓๑๐๕-๐๐๑	นิติกร	ชก.	๒๖,๔๖๐	-	-	
๑๐	นางสายสุดา จิตต์ปราณี	ปวส. (คอมพิวเตอร์ธุรกิจ)	๖๗-๒-๐๑-๔๑๐๑-๐๐๑	เจ้าพนักงานธุรการ	ปง	๖๗-๒-๐๑-๔๑๐๑-๐๐๑	เจ้าพนักงานธุรการ	ปง	๑๓,๕๐๐	-	-	
๑๑	นายวรณ โขติ จำเจริญ	ศิลปศาสตรบัณฑิต (พัฒนาชุมชน)	๖๗-๒-๐๑-๔๙๐๔-๐๐๑	เจ้าพนักงานเทศกิจ	ชง	๖๗-๒-๐๑-๔๙๐๔-๐๐๑	เจ้าพนักงานเทศกิจ	ชง	๒๑,๖๒๐	-	-	
๑๒	นายสรชัย สันชัย	วิทยาศาสตร์บัณฑิต (เทคโนโลยีอุตสาหกรรม)	๖๗-๒-๐๑-๔๙๐๕-๐๐๑	เจ้าพนักงานป้องกันและ บรรเทาสาธารณภัย	ชง.	๖๗-๒-๐๑-๔๙๐๕-๐๐๑	เจ้าพนักงานป้องกันและ บรรเทาสาธารณภัย	ชง.	๒๐,๗๘๐	-	-	

ที่	ชื่อ-สกุล	คุณวุฒิ การศึกษา	กรอบอัตราค่าจ้างเดิม			กรอบอัตราค่าจ้างใหม่			เงินเดือน			หมายเหตุ
			เลขที่ตำแหน่ง	ตำแหน่ง	ระดับ	เลขที่ตำแหน่ง	ตำแหน่ง	ระดับ	เงินเดือน	เงินประจำ ตำแหน่ง	เงินค่าตอบแทน ค่าตอบแทนอื่น	
๑๓	ถูกจ้างประจำ ฝ่ายป้องกันและรักษาความสงบ งานป้องกันฯ	ศิลปศาสตรบัณฑิต (รัฐศาสตร์)		พนักงานขับเครื่องจักรขนาดเบา (รถบรรทุกน้ำ)			พนักงานขับเครื่องจักรขนาดเบา (รถบรรทุกน้ำ)		๒๒,๖๐๐			
	นายพงศ์ศักดิ์ แสงมณีธรรม											
๑๔	นางอมรรัตน์ ชูช่วย	ปวช. (การบัญชี)		พนักงานวิทยุ			พนักงานวิทยุ		๒๒,๒๓๐			
	งานรักษาความสงบ											
๑๕	นางจิราพร พิศพรรณ	ปวช. (การบัญชี)		พนักงานเทศกิจ			พนักงานเทศกิจ		๒๐,๐๔๐			
	พนักงานจ้างตามภารกิจ											
๑๖	นายธรมณี เรืองปิ่น	ปริญญาตรี (คอม ฯ ๓๐ ชม.)		ผู้ช่วยเจ้าพนักงานธุรการ			ผู้ช่วยเจ้าพนักงานธุรการ		๓๓,๕๕๐			
	งานธุรการ											
๑๗	นางสาวเสาว์วภา เมืองน้อย	ปวส. (การบัญชี)		ผู้ช่วยเจ้าพนักงานประชาสัมพันธ์			ผู้ช่วยเจ้าพนักงานประชาสัมพันธ์		๓๓,๕๘๐			
	งานป้องกันฯ											
๑๘	นายอรุณพล นวลวิจิตร	ปวช. (อิเล็กทรอนิกส์)		ผู้ช่วยเจ้าพนักงานป้องกันและ บรรเทาสาธารณภัย			ผู้ช่วยเจ้าพนักงานป้องกันและ บรรเทาสาธารณภัย		๓๐,๕๕๐			
	นายจิรเดช ทองอนันต์											
		ปวส. (ช่างยนต์)		พนักงานขับรถยนต์			พนักงานขับรถยนต์		๓๓,๐๓๐			

ที่	ชื่อ-สกุล	คุณวุฒิ การศึกษา	กรอบอัตราค่าจ้างเดิม			กรอบอัตราค่าจ้างใหม่			เงินเดือน			หมายเหตุ
			เลขที่ตำแหน่ง	ตำแหน่ง	ระดับ	เลขที่ตำแหน่ง	ตำแหน่ง	ระดับ	เงินเดือน	เงินประจำ ตำแหน่ง	เงินค่าตอบแทน/ ค่าตอบแทนอื่น	
	พนักงานจ้างทั่วไป											
	งานรักษาความสงบเรียบร้อย											
๒๖	นายสมศักดิ์ ราชธานี	ประถมศึกษา ๖	-	คนงาน	-	-	คนงาน	-	๕,๐๐๐	-	๑,๐๐๐	
๒๘	นายสิทธิพร แจ้แท้	ประถมศึกษา ๖	-	คนงาน	-	-	คนงาน	-	๕,๐๐๐	-	๑,๐๐๐	
๒๙	นายกล้าณรงค์ วิริยะนันทวงศ์	ประถมศึกษา ๖	-	คนงาน	-	-	คนงาน	-	๕,๐๐๐	-	๑,๐๐๐	
๓๐	นางสาว งานธุรการ			คนงาน			คนงาน		๐			ว่างเดิม
๓๑	นาง โสพี เต็มดวงย์	มัธยมศึกษา ๖	-	นักการ	-	-	นักการ	-	๕,๐๐๐	-	๑,๐๐๐	
๓๒	งานทะเบียนราษฎร ว่าง			คนงาน			คนงาน		๐			ว่างเดิม

ที่	ชื่อ-สกุล	คุณวุฒิ การศึกษา	กรอบอัตราค่าจ้างเดิม			กรอบอัตราค่าจ้างใหม่			เงินเดือน			หมายเหตุ
			เลขที่ตำแหน่ง	ตำแหน่ง	ระดับ	เลขที่ตำแหน่ง	ตำแหน่ง	ระดับ	เงินเดือน	เงินประจำ ตำแหน่ง	เงินค่าตอบแทน ค่าตอบแทนอื่น	
๓๓	ข้าราชการส่วนท้องถิ่น นายทรงวุฒิ เพชรศรี ฝ่ายบริหารงานคลัง	บริหารธุรกิจบัณฑิต (บริหารทั่วไป)	๖๗-๒-๐๔-๒๑๐๒-๐๐๑	ผู้อำนวยการกองคลัง (นักบริหารงานการคลัง)	ต้น	๖๗-๒-๐๔-๒๑๐๒-๐๐๑	ผู้อำนวยการกองคลัง (นักบริหารงานการคลัง)	ต้น	๓๗,๔๕๐	๓,๕๐๐x๑๒	-	
๓๔	นางจินตนา ส้มถาวรพันธ์ งานการเงินและบัญชี	บริหารธุรกิจบัณฑิต (การบัญชี)	๖๗-๒-๐๔-๒๑๐๒-๐๐๒	หัวหน้าฝ่ายบริหารงานการคลัง (นักบริหารงานการคลัง)	ต้น	๖๗-๒-๐๔-๒๑๐๒-๐๐๒	หัวหน้าฝ่ายบริหารงานการคลัง (นักบริหารงานการคลัง)	ต้น	๒๗,๕๖๐	๑,๕๐๐x๑๒	-	
๓๕	นางสาววิภาวดี งานพัสดุและทรัพย์สิน		๖๗-๒-๐๔-๔๒๐๔-๐๐๑	เจ้าหน้าที่งานการเงินและบัญชี	ปง/ชง	๖๗-๒-๐๔-๔๒๐๔-๐๐๑	เจ้าหน้าที่งานการเงินและบัญชี	ปง/ชง	๐	-	-	ว่างเดิม
๓๖	นางสาวทิพาพรรณ บ่อมแดง งานผลประโยชน์เร่งรัดและพัฒนารายได้	ปวส. (บัญชี)	๖๗-๒-๐๔-๔๒๐๓-๐๐๑	เจ้าหน้าที่งานพัสดุ	ชง	๖๗-๒-๐๔-๔๒๐๓-๐๐๑	เจ้าหน้าที่งานพัสดุ	ชง	๒๒,๕๒๐	-	-	
๓๗	นางพิรพรรณ คาศรี	ปวท. (การบัญชี)	๖๗-๒-๐๔-๔๒๐๔-๐๐๑	เจ้าหน้าที่งานจัดเก็บรายได้	ชง	๖๗-๒-๐๔-๔๒๐๔-๐๐๑	เจ้าหน้าที่งานจัดเก็บรายได้	ชง	๓๓,๓๑๐	-	-	
๓๘	นางกัญญา อมรกิจ	ปวช. (การบัญชี)	๖๗-๒-๐๔-๔๒๐๔-๐๐๒	เจ้าหน้าที่งานจัดเก็บรายได้	ชง	๖๗-๒-๐๔-๔๒๐๔-๐๐๒	เจ้าหน้าที่งานจัดเก็บรายได้	ชง	๒๒,๔๕๐	-	-	
๓๙	นางสาววิภาวดี งานพัสดุและทรัพย์สิน		๖๗-๒-๐๔-๔๒๐๔-๐๐๓	เจ้าหน้าที่งานจัดเก็บรายได้	ปง/ชง	๖๗-๒-๐๔-๔๒๐๔-๐๐๓	เจ้าหน้าที่งานจัดเก็บรายได้	ปง/ชง	๐	-	-	ว่างเดิม

ที่	ชื่อ-สกุล	คุณวุฒิ การศึกษา	กรอบอัตรากำลังเดิม			กรอบอัตรากำลังใหม่			เงินเดือน			หมายเหตุ
			เลขที่ตำแหน่ง	ตำแหน่ง	ระดับ	เลขที่ตำแหน่ง	ตำแหน่ง	ระดับ	เงินเดือน	เงินประจำ ตำแหน่ง	เงินค่าตอบแทน ค่าตอบแทนอื่น	
	ถูกจ้างประจำ											
	<u>งานแผนที่ภาษีและทะเบียนทรัพย์สิน</u>											
๔๐	นายสิทธิโชค โหราโชติ	ปวส. (ช่างก่อสร้าง)	-	ถูกมือช่างแผนที่ภาษี	-	-	ถูกมือช่างแผนที่ภาษี	-	๒๒,๒๓๐	-	-	
๔๑	นายสุชาติ บุญนำ	ปวช. (การบัญชี)	-	เจ้าหน้าที่ทะเบียนทรัพย์สิน	-	-	เจ้าหน้าที่ทะเบียนทรัพย์สิน	-	๒๑,๕๐๐	-	-	
๔๒	นางฉัตร เทียมทัต	ปวท. (การบัญชี)	-	เจ้าหน้าที่ทะเบียนทรัพย์สิน	-	-	เจ้าหน้าที่ทะเบียนทรัพย์สิน	-	๒๑,๕๐๐	-	-	
๔๓	นางวรรณเพ็ญ กล้วยทอง	ปริญญาตรี	-	เจ้าหน้าที่ทะเบียนทรัพย์สิน	-	-	เจ้าหน้าที่ทะเบียนทรัพย์สิน	-	๒๑,๑๔๐	-	-	
๔๔	นางนิสสา ทองเมือง	ม.ศ. ๓	-	เจ้าหน้าที่ทะเบียนทรัพย์สิน	-	-	เจ้าหน้าที่ทะเบียนทรัพย์สิน	-	๒๐,๓๖๐	-	-	
	<u>พนักงานจ้างตามภารกิจ</u>											
	<u>งานการเงินและบัญชี</u>											
๔๕	นางสาวอุมาพร นิธิธนากร	ปริญญาตรี	-	ผู้ช่วยเจ้าพนักงานการเงินและบัญชี	-	-	ผู้ช่วยเจ้าพนักงานการเงินและบัญชี	-	๑๐,๗๐๐	๒,๐๐๐	-	
	<u>งานพัสดุและทรัพย์สิน</u>											
๔๖	นางสาวแก้วดา ทรฤทธิ์	ปริญญาตรี	-	ผู้ช่วยเจ้าพนักงานพัสดุ	-	-	ผู้ช่วยเจ้าพนักงานพัสดุ	-	๑๓,๘๔๐	-	-	

ที่	ชื่อ-สกุล	คุณวุฒิ การศึกษา	กรอบอัตรากำลังเดิม			กรอบอัตรากำลังใหม่			เงินเดือน			หมายเหตุ
			เลขที่ตำแหน่ง	ตำแหน่ง	ระดับ	เลขที่ตำแหน่ง	ตำแหน่ง	ระดับ	เงินเดือน	เงินประจำ ตำแหน่ง	เงินค่าตอบแทน ค่าตอบแทนอื่น	
๔๗	พนักงานช่างตามภารกิจ งานศิลปประ โยชนเร่ร่อนและพัฒนารายได้	ปวส. ฐานบุรี (เลขานุการ)		ผู้ช่วยเจ้าพนักงานจัดเก็บรายได้			ผู้ช่วยเจ้าพนักงานจัดเก็บรายได้		๑๓,๒๘๐			
	นางพิมพ์นารา											
๔๘	งานธุรการ นายสิทธิพร	ปริญญาตรี บุญนิยม (คอม ฯ ๓๐ ชม.)		ผู้ช่วยเจ้าพนักงานธุรการ			ผู้ช่วยเจ้าพนักงานธุรการ		๑๒,๕๕๐			
	นางสิทธิพร											
๔๙	พนักงานช่างทั่วไป งานแผนที่ภูมิและทะเบียนทรัพย์สิน	ประถมศึกษา ๖ นิระโส		คนงานแผนที่ภูมิ			คนงานแผนที่ภูมิ		๕,๐๐๐		๑,๐๐๐	
	นายธเนศวร											
๕๐	กองช่าง ๐๕ ข้าราชการส่วนท้องถิ่น นายวิชาญ	ครุศาสตรบัณฑิต อินทรอักษร (วิศวกรรมโยธา)	๖๗-๒-๐๕-๒๑๐๓-๐๐๑	ผู้อำนวยการกองช่าง (นักบริหารงานช่าง)	ต้น	๖๗-๒-๐๕-๒๑๐๓-๐๐๑	ผู้อำนวยการกองช่าง (นักบริหารงานช่าง)	ต้น	๓๑,๓๔๐	๓๕๐๐x๑๒		
	นายวิชาญ											
๕๑	ฝ่ายแบบแผนและก่อสร้าง ว่าง		๖๗-๒-๐๕-๒๑๐๓-๐๐๒	หัวหน้าฝ่ายแบบแผนและก่อสร้าง (นักบริหารงานช่าง)	ต้น	๖๗-๒-๐๕-๒๑๐๓-๐๐๑	หัวหน้าฝ่ายแบบแผนและก่อสร้าง (นักบริหารงานช่าง)	ต้น	๐			ว่างเดิม
๕๒	นายณรงค์ ขวัญอรอด	ปวส. (เทคนิคก่อสร้าง)	๖๗-๒-๐๕-๔๗๐๑-๐๐๑	นายช่างโยธา	อส.	๖๗-๒-๐๕-๔๗๐๑-๐๐๑	นายช่างโยธา	อส.	๒๕,๖๘๐			

ที่	ชื่อ-สกุล	คุณวุฒิ การศึกษา	กรอบอัตราค่าจ้างเดิม			กรอบอัตราค่าจ้างใหม่			เงินเดือน			หมายเหตุ
			เลขที่ตำแหน่ง	ตำแหน่ง	ระดับ	เลขที่ตำแหน่ง	ตำแหน่ง	ระดับ	เงินเดือน	เงินประจำ ตำแหน่ง	เงินค่าตอบแทน ค่าตอบแทนอื่น	
๕๓	ข้าราชการส่วนท้องถิ่น งานสาธารณูปโภค นายมน โนน	ปวส. (เทคโนโลยี)	๖๗-๒-๐๕-๔๗๐๑-๐๐๑	นายช่างโยธา	ป่ง	๖๗-๒-๐๕-๔๗๐๑-๐๐๑	นายช่างโยธา	ขง	๒๑,๑๕๐	-	-	
	สุวรรณเมธี	เข้าพนักงานโยธา		เข้าพนักงานโยธา								
๕๔	งานธุรการ นางวีระวรรณ สมุทรสาร	ปวส. (การบัญชี)	๖๗-๒-๐๕-๔๑๐๑-๐๐๒	เจ้าพนักงานธุรการ	ป่ง	๖๗-๒-๐๕-๔๑๐๑-๐๐๒	เจ้าพนักงานธุรการ	ขง	๒๑,๘๗๐	-	-	
	ลูกจ้างประจำ งานสาธารณูปโภค นายสมพร คลังแทน	ผู้ช่วยช่างยนต์		ผู้ช่วยช่างยนต์								
๕๕	งานสถานที่ไฟฟ้าสาธารณะ นายปริวัตร จงวางสาย	ปวส. (ช่างไฟฟ้า)	-	ผู้ช่วยช่างไฟฟ้า	-	-	ผู้ช่วยช่างไฟฟ้า	-	๒๑,๑๔๐	-	-	
	พนักงานจ้างตามภารกิจ งานธุรการ นางสาวฉวีนิวัลย์ บัวจันทร์	ผู้ช่วยเจ้าพนักงานธุรการ		ผู้ช่วยเจ้าพนักงานธุรการ								
๕๖	งานสถานที่ไฟฟ้าสาธารณะ นายสิริราษฎร์ เก็กกัม	ปวส. (ช่างไฟฟ้า)	-	ผู้ช่วยช่างไฟฟ้า	-	-	ผู้ช่วยช่างไฟฟ้า	-	๑๓,๔๒๐	-	-	
	นักวิชาการศึกษา นางสาวฉวีนิวัลย์ บัวจันทร์	ผู้ช่วยเจ้าพนักงานธุรการ		ผู้ช่วยเจ้าพนักงานธุรการ								
๕๗	งานสถานที่ไฟฟ้าสาธารณะ นายสิริราษฎร์ เก็กกัม	ปวส. (ช่างไฟฟ้า)	-	ผู้ช่วยช่างไฟฟ้า	-	-	ผู้ช่วยช่างไฟฟ้า	-	๑๓,๔๒๐	-	-	
	นักวิชาการศึกษา นางสาวฉวีนิวัลย์ บัวจันทร์	ผู้ช่วยเจ้าพนักงานธุรการ		ผู้ช่วยเจ้าพนักงานธุรการ								

ที่	ชื่อ-สกุล	คุณวุฒิ การศึกษา	กรอบอัตราค่าจ้างเดิม			กรอบอัตราค่าจ้างใหม่			เงินเดือน			หมายเหตุ
			เลขที่ตำแหน่ง	ตำแหน่ง	ระดับ	เลขที่ตำแหน่ง	ตำแหน่ง	ระดับ	เงินเดือน	เงินประจำ ตำแหน่ง	เงินค่าตอบแทน ค่าตอบแทนอื่น	
<p>พนักงานช่างตามภารกิจ</p> <p>งานสาธารณูปโภค</p>												
๕๕	นายสำรวม บัวศรี	ปวส.ช่างยนต์ (ทักษะประสบการณ์๕ปี)	-	พนักงานชั้นเครื่องจักรขนาดเบา (รถกระเช้าไฟฟ้า)	-	-	พนักงานชั้นเครื่องจักรขนาดเบา (รถกระเช้าไฟฟ้า)	-	๑๓,๕๗๐	-	-	
๖๐	นายเสกสรรค์ ไทเซริญญ์	มัธยมศึกษาปีที่ ๖ (ทักษะประสบการณ์๕ปี)	-	พนักงานชั้นเครื่องจักรขนาดเบา (รถบรรทุก)	-	-	พนักงานชั้นเครื่องจักรขนาดเบา (รถบรรทุก)	-	๑๓,๕๗๐	-	-	
๖๑	นายสัญญาชัย ไทรแก้ว	(ทักษะประสบการณ์๕ปี)	-	พนักงานชั้นเครื่องจักรขนาดกลาง (รถตักหน้า-ขุดหลัง)	-	-	พนักงานชั้นเครื่องจักรขนาดกลาง (รถตักหน้า-ขุดหลัง)	-	๑๘,๘๕๐	-	-	
๖๒	นายโสมทิต บัวบาน	ปวช. (ช่างยนต์)	-	ผู้ช่วยนายช่างกล	-	-	ผู้ช่วยนายช่างกล	-	๑๓,๔๕๐	-	-	
<p>งานวิศวกรรม</p>												
๖๓	นายวิโรจน์ แก้วนุ่น	ปวส. (ช่างก่อสร้าง)	-	ผู้ช่วยนายช่างเขียนแบบ	-	-	ผู้ช่วยนายช่างเขียนแบบ	-	๑๓,๗๐๐	-	-	
๖๔	นายอัครเดช สุชาติพิชญ์	ปวส. (ช่างก่อสร้าง)	-	ผู้ช่วยนายช่างเขียนแบบ	-	-	ผู้ช่วยนายช่างเขียนแบบ	-	๑๑,๐๓๐	-	๒,๐๐๐	
<p>พนักงานจ้างทั่วไป</p> <p>งานสวนสาธารณะ</p>												
๖๕	นายสุทัศน์ เหมืองโนราช	ประถมศึกษา ๖	-	คนสวน	-	-	คนสวน	-	๕,๐๐๐	-	๑,๐๐๐	
๖๖	นายยิ่งยศ ลาดทุ่ง	มัธยมศึกษา ๖	-	คนงาน	-	-	คนงาน	-	๕,๐๐๐	-	๑,๐๐๐	

กองสาธารณสุขและสิ่งแวดล้อม ๐๖

ที่	ชื่อ-สกุล	คุณวุฒิ การศึกษา	กรอบอัตราเก่าเดิม			กรอบอัตราค่าใหม่			เงินเดือน			หมายเหตุ
			เลขที่ตำแหน่ง	ตำแหน่ง	ระดับ	เลขที่ตำแหน่ง	ตำแหน่ง	ระดับ	เงินเดือน	เงินประจำ ตำแหน่ง	เงินค่าตอบแทน ค่าตอบแทนอื่น	
๖๗	ข้าราชการส่วนท้องถิ่น ว่าง		๖๗-๒-๐๖-๒๑๐๔-๐๐๑	ผู้อำนวยการกองสาธารณสุขและสิ่งแวดล้อม (นักบริหารงานสาธารณสุขและสิ่งแวดล้อม)	ต้น	๖๗-๒-๐๖-๒๑๐๔-๐๐๑	ผู้อำนวยการกองสาธารณสุขและสิ่งแวดล้อม (นักบริหารงานสาธารณสุขและสิ่งแวดล้อม)	ต้น	๐	-	-	ว่างเดิม
๖๘	งานรักษาความสะอาด นายปรีดา ขนานแก้ว	วิศวกรรมบัณฑิต (วิศวกรรมสิ่งแวดล้อม)	๖๗-๒-๐๖-๓๖๐๖-๐๐๑	นักวิชาการสุขาภิบาล	ปก.	๖๗-๒-๐๖-๓๖๐๖-๐๐๑	นักวิชาการสุขาภิบาล	ปก.	๒๘,๒๕๐	-	-	
๖๘	งานธุรการ นางสาววิราวรรณ กลิ่นเลี่ยม	ปวส. (บัญชี)	๖๗-๒-๐๖-๒๑๐๔-๐๐๑	เจ้าพนักงานธุรการ	ปง.	๖๗-๒-๐๖-๒๑๐๔-๐๐๑	เจ้าพนักงานธุรการ	ปง.	๑๖,๖๕๐	-	-	
๗๐	งานสุขาภิบาลและสิ่งแวดล้อม นางสาวณิชาภมล ทองเพรว	วิทยาศาสตร์บัณฑิต (คหกรรมศาสตร์)	๖๗-๒-๐๖-๔๖๐๔-๐๐๑	เจ้าพนักงานสุขาภิบาล	ชง.	๖๗-๒-๐๖-๔๖๐๔-๐๐๑	เจ้าพนักงานสุขาภิบาล	ชง.	๒๕,๓๔๐	-	-	
๗๑	งานรักษาความสะอาด นายสุทธิพร ประกอบ	ปวส. ช่างยนต์	-	พนักงานขับเครื่องจักรเบา	-	-	พนักงานขับเครื่องจักรเบา	-	๒๐,๐๔๐	-	-	
๗๒	นายประยงค์ พรหมฤทธิ์	ประถมศึกษา ๔	-	คนงานประจำรถขยะ	-	-	คนงานประจำรถขยะ	-	๑๔,๔๘๐	-	-	
๗๓	นายถลอง	ประถมศึกษา ๔	-	คนงานประจำรถขยะ	-	-	คนงานประจำรถขยะ	-	๑๕,๗๒๐	-	-	

กองสาธารณสุขและสิ่งแวดล้อม ๐๖

ที่	ชื่อ-สกุล	คุณวุฒิ การศึกษา	กรอบอัตราค่าจ้างเดิม			กรอบอัตราค่าจ้างใหม่			เงินเดือน			หมายเหตุ
			เลขที่ตำแหน่ง	ตำแหน่ง	ระดับ	เลขที่ตำแหน่ง	ตำแหน่ง	ระดับ	เงินเดือน	เงินประจำ ตำแหน่ง	เงินค่าตอบแทน/ ค่าตอบแทนอื่น	
๑๔	ลูกจ้างประจำ งานโรงฆ่าสัตว์	ประถมศึกษา ๔	-	คนงานประจำโรงฆ่าสัตว์	-	-	คนงานประจำโรงฆ่าสัตว์	-	๑๓,๘๘๐	-	-	
	นายกมล อุ้นแท่น พนักงานอ้างตามภารกิจ งานรักษาความสะอาด											
๑๕	นายสิงหา ผิงผวย	ประถมศึกษา ๔ ประกาศนียบัตร ๕ ปี	-	พนักงานขับรถยนต์	-	-	พนักงานขับรถยนต์	-	๑๐,๕๕๐	-	๒,๐๐๐	
	งานธุรการ											
๑๖	นางสาวขวัญกานต์ วัตฤ	ปวส. (บัญชี)	-	ผู้ช่วยเจ้าพนักงานธุรการ	-	-	ผู้ช่วยเจ้าพนักงานธุรการ	-	๑๓,๑๖๐	-	๑,๒๕๕	
	พนักงานจ้างทั่วไป งานสุขาภิบาลสิ่งแวดล้อม											
๑๗	นางสาวนัญจนา พิบูลย์	ปริญญาตรี	-	คนงาน	-	-	คนงาน	-	๕,๐๐๐	-	๑,๐๐๐	
	งานรักษาความสะอาด											
๑๘	นายนิพัฒน์ ชุมศรี	ประถมศึกษา ๔	-	คนงาน	-	-	คนงาน	-	๕,๐๐๐	-	๑,๐๐๐	
	งานโรงฆ่าสัตว์											
๑๙	นายสุธรรม	มัธยมศึกษา ๖	-	คนงานประจำโรงฆ่าสัตว์	-	-	คนงานประจำโรงฆ่าสัตว์	-	๕,๐๐๐	-	๑,๐๐๐	

กองการศึกษา ๐๘

ที่	ชื่อ-สกุล	คุณวุฒิการศึกษา	กรอบอัตราค่าจ้างเดิม			กรอบอัตราค่าจ้างใหม่			เงินเดือน			หมายเหตุ
			เลขที่ตำแหน่ง	ตำแหน่ง	ระดับ	เลขที่ตำแหน่ง	ตำแหน่ง	ระดับ	เงินเดือน	เงินประจำตำแหน่ง	เงินค่าตอบแทน/ค่าตอบแทนอื่น	
๘๐	ข้าราชการส่วนท้องถิ่น ว่าง	-	๖๗-๒-๐๘-๒๑๐๗-๐๐๑	ผู้อำนวยการกองการศึกษา (นักบริหารการศึกษา)	ค.น.	๖๗-๒-๐๘-๒๑๐๗-๐๐๑	ผู้อำนวยการกองการศึกษา (นักบริหารการศึกษา)	ค.น.	๐	-	-	
๘๑	นางสาวสนพรรณ มฤดี	-	๖๗-๒-๐๘-๓๑๐๒-๐๐๒	นักทรัพยากรบุคคลชำนาญการ	ปก.	๖๗-๒-๐๘-๓๑๐๒-๐๐๒	นักทรัพยากรบุคคลชำนาญการ	ปก.	๒๓,๓๔๐	-	-	
๘๒	ว่าง	-	๖๗-๒-๐๘-๓๘๐๓-๐๐๑	นักวิชาการศึกษา	ปก/ทค	๖๗-๒-๐๘-๓๘๐๓-๐๐๑	นักวิชาการศึกษา	ปก/ทค	๐	-	-	
	พนักงานจ้างทั่วไป งานกีฬาสนามวัฒนธรรม	-										
๘๓	นางสาวจุฬาลักษณ์ เผือกส่อง	-	-	คนงาน	-	-	คนงาน	-	๕,๐๐๐	-	๑,๐๐๐	
๘๔	นางสาววรรณ สุดผาด	-	-	คนงาน	-	-	คนงาน	-	๕,๐๐๐	-	๑,๐๐๐	
๘๕	นางสาวกรวิภา โตดทิพย์	-	-	คนงาน	-	-	คนงาน	-	๕,๐๐๐	-	๑,๐๐๐	
๘๖	นายวัชรินทร์ บุญขั่ง	-	-	คนงานสนามกีฬา	-	-	คนงานสนามกีฬา	-	๕,๐๐๐	-	๑,๐๐๐	

ที่	ชื่อ-สกุล	คุณวุฒิ การศึกษา	กรอบอัตราค่าจ้างเดิม			กรอบอัตราค่าจ้างใหม่			เงินเดือน			หมายเหตุ
			เลขที่ตำแหน่ง	ตำแหน่ง	ระดับ	เลขที่ตำแหน่ง	ตำแหน่ง	ระดับ	เงินเดือน	เงินประจำ ตำแหน่ง	เงินค่าตอบแทน ค่าตอบแทนอื่น	
๘๖	นายสมศักดิ์ บุญนำ	ครูศาสตรบัณฑิต (การประถมศึกษา)	-	ครู	กศ ๑	-	ครู	กศ ๑	๒๑,๑๗๐	-	-	เงินอุดหนุน
๘๘	นางสุนันท์ เนื่องเยาว์	ครูศาสตรบัณฑิต (การประถมศึกษา)	-	ครู	กศ ๑	-	ครู	กศ ๑	๒๑,๑๗๐	-	-	เงินอุดหนุน
๘๙	นางวันดี พรหมมานอ	ครูศาสตรบัณฑิต (การศึกษาปฐมวัย)	-	ครู	กศ ๑	-	ครู	กศ ๑	๑๙,๙๒๐	-	-	เงินอุดหนุน
๙๐	นางวรรณ บุญเทียม	ครูศาสตรบัณฑิต (ปฐมวัย)	-	ผู้ช่วยครูผู้ดูแลเด็ก	-	-	ผู้ช่วยครูผู้ดูแลเด็ก	-	๑๒,๖๕๐	-	๖๓๕	เงินอุดหนุน
๙๑	นางวราง พนักงานจ้างทั่วไป	-	-	ผู้ช่วยครูผู้ดูแลเด็ก	-	-	ผู้ช่วยครูผู้ดูแลเด็ก	-	-	-	-	-
๙๒	นางมาลินี เรืองปิ่น	ครูศาสตรบัณฑิต (ปฐมวัย)	-	ผู้ดูแลเด็ก	-	-	ผู้ดูแลเด็ก	-	๙,๐๐๐	-	๑,๐๐๐	เงินอุดหนุน
๙๓	นางฉวีรา กิมเสาว์	ครูศาสตรบัณฑิต (ปฐมวัย)	-	ผู้ดูแลเด็ก	-	-	ผู้ดูแลเด็ก	-	๙,๐๐๐	-	๑,๐๐๐	เงินอุดหนุน
๙๔	นางวราง	-	-	ผู้ดูแลเด็ก	-	-	ผู้ดูแลเด็ก	-	๙,๐๐๐	-	๑,๐๐๐	เงินอุดหนุน
๙๕	นางสงศรี กาญจนพันธ์	ประถมศึกษา ๖	-	นักการ	-	-	นักการ	-	๙,๐๐๐	-	๑,๐๐๐	-

กองสวัสดิการสังคม ๑๑

ที่	ชื่อ-สกุล	คุณวุฒิ การศึกษา	กรอบอัตราค่าจ้างเดิม			กรอบอัตราค่าจ้างใหม่			เงินเดือน			หมายเหตุ
			เลขที่ตำแหน่ง	ตำแหน่ง	ระดับ	เลขที่ตำแหน่ง	ตำแหน่ง	ระดับ	เงินเดือน	เงินประจำ ตำแหน่ง	เงินค่าตอบแทน /ค่าตอบแทนอื่น	
๕๖	ข้าราชการส่วนท้องถิ่น ว่าง		๖๗-๒-๑๑-๒๑๐๕-๐๐๑	ผู้อำนวยการกองสวัสดิการสังคม (นักบริหารงานสวัสดิการสังคม)	ต้น	๖๗-๒-๑๑-๒๑๐๕-๐๐๑	ผู้อำนวยการกองสวัสดิการสังคม (นักบริหารงานสวัสดิการสังคม)	ต้น	๐	-	-	ว่างเดิม
๕๗	งานพัฒนาชุมชน นายชนินทร์ มวศพิทักษ์	รัฐประศาสนศาสตร มหาบัณฑิต (รัฐประศาสนศาสตร)	๖๗-๒-๑๑-๓๘๐๑-๐๐๑	นักพัฒนาชุมชน	ปก.	๖๗-๒-๑๑-๓๘๐๑-๐๐๑	นักพัฒนาชุมชน	ปก.	๒๕,๖๘๐	-	-	
๕๘	นางขวัญอิสรา ทัศน ไครลักษณ์ พนักงานจ้างตามภารกิจ งานธุรการ	วิทยาศาสตร์บัณฑิต (เทคโนโลยีคอมพิวเตอร์)	๖๗-๒-๑๑-๓๘๐๑-๐๐๒	นักพัฒนาชุมชน	ปก.	๖๗-๒-๑๑-๓๘๐๑-๐๐๒	นักพัฒนาชุมชน	ปก.	๒๔,๐๑๐	-	-	
๕๙	ว่าง พนักงานจ้างทั่วไป		-	ผู้ช่วยเจ้าพนักงานธุรการ	-	-	ผู้ช่วยเจ้าพนักงานธุรการ	-	๐	-	-	ว่างเดิม
๑๐๐	งานสวัสดิการเด็กและเยาวชน นางวิไลลักษณ์ อินหนูพันธ์	ปริญญาตรี	-	คนงาน	-	-	คนงาน	-	๕,๐๐๐	-	๑,๐๐๐	

กรอบอัตรากำลังพนักงานเทศบาล

แผนอัตรากำลัง ๓ ปี ปีงบประมาณ ๒๕๖๑-๒๕๖๓

เทศบาลตำบลเวียงสระ อำเภอเวียงสระ จังหวัดสุราษฎร์ธานี

ที่	เลขที่ตำแหน่ง	ชื่อตำแหน่ง	ประเภท	ระดับ
๑	๖๗-๒-๐๐-๑๑๐๑-๐๐๑	ปลัดเทศบาล	บริหารงานท้องถิ่น	กลาง
		(นักบริหารงานท้องถิ่น)		
๒	๖๗-๒-๐๐-๑๑๐๑-๐๐๑	รองปลัดเทศบาล	บริหารงานท้องถิ่น	ต้น
		(นักบริหารงานท้องถิ่น)		

สำนักปลัดเทศบาล ๐๑

๓	๖๗-๒-๐๑-๒๑๐๑-๐๐๑	หัวหน้าสำนักปลัดเทศบาล	อำนาจการท้องถิ่น	ต้น
		(นักบริหารงานทั่วไป)		
		งานการเจ้าหน้าที่		
๔	๖๗-๒-๐๑-๓๑๐๒-๐๐๑	นักทรัพยากรบุคคล	วิชาการ	ปก.
		งานงบประมาณ		
	๖๗-๒-๐๑-๓๑๐๓-๐๐๑	นักวิเคราะห์นโยบายและแผน	วิชาการ	
		ฝ่ายปกครอง		
๕	๖๗-๒-๐๑-๒๑๐๑-๐๐๒	หัวหน้าฝ่ายปกครอง	อำนาจการท้องถิ่น	ต้น
		(นักบริหารงานทั่วไป)		
		งานทะเบียนและบัตร		
๖	๖๗-๒-๐๑-๓๑๐๔-๐๐๑	นักจัดการงานทะเบียนและบัตร	ทั่วไป	ปก.
		งานนิติการ		
๗	๖๗-๒-๐๑-๓๑๐๕-๐๐๑	นิติกร	วิชาการ	ปก.
		งานธุรการ		
๘	๖๗-๒-๐๑-๔๑๐๑-๐๐๑	เจ้าพนักงานธุรการ	วิชาการ	ปก.
		งานป้องกันและรักษาความสงบ		
๙	๖๗-๒-๐๑-๒๑๐๑-๐๐๓	หัวหน้าฝ่ายป้องกันและรักษาความสงบ	อำนาจการท้องถิ่น	ต้น
		(นักบริหารงานทั่วไป)		
		งานรักษาความสงบ		
๑๐	๖๗-๒-๐๑-๔๘๐๔-๐๐๑	เจ้าพนักงานเทศกิจ	ทั่วไป	ปง.
		งานป้องกัน		
๑๑	๖๗-๒-๐๑-๔๘๐๕-๐๐๑	เจ้าพนักงานป้องกันและบรรเทาสาธารณภัย	ทั่วไป	ปง.

องคคั้ง ๐๔

ที่	เลขที่ตำแหน่ง	ชื่อตำแหน่ง	ประเภท	ระดับ
๑๒	๖๗-๒-๐๔-๒๑๐๒-๐๐๑	ผู้อำนวยการกองคลัง	อำนาจการท้องถิ่น	ต้น
		(นักบริหารงานการคลัง)		
	งานผลประโยชน์เร่งรัดพัฒนารายได้			
๑๓	๖๗-๒-๐๔-๔๒๐๔-๐๐๑	เจ้าพนักงานจัดเก็บรายได้	ทั่วไป	ชง.
๑๔	๖๗-๒-๐๔-๔๒๐๔-๐๐๒	เจ้าพนักงานจัดเก็บรายได้	ทั่วไป	ชง.
๑๕	๖๗-๒-๐๔-๔๒๐๔-๐๐๓	เจ้าพนักงานจัดเก็บรายได้	ทั่วไป	ปง/ชง
	ฝ่ายบริหารงานคลัง			
๑๖	๖๗-๒-๐๔-๒๑๐๒-๐๐๒	หัวหน้าฝ่ายบริหารงานคลัง	อำนาจการท้องถิ่น	ต้น
		(นักบริหารงานการคลัง)		
	งานการเงินและบัญชี			
๑๗	๖๗-๒-๐๔-๔๒๐๑-๐๐๑	เจ้าพนักงานการเงินและบัญชี	ทั่วไป	ปง/ชง
	งานพัสดุและทรัพย์สิน			
๑๘	๖๗-๒-๐๔-๔๒๐๓-๐๐๑	เจ้าพนักงานพัสดุ	ทั่วไป	ชง.

งช่าง ๐๕

๑๙	๖๗-๒-๐๕-๒๑๐๓-๐๐๑	ผู้อำนวยการกองช่าง	อำนาจการท้องถิ่น	ต้น
		(นักบริหารงานช่าง)		
	หัวหน้าฝ่ายแบบแผนและก่อสร้าง			
๒๐	๖๗-๒-๐๕-๒๑๐๓-๐๐๒	หัวหน้าฝ่ายแบบแผนและก่อสร้าง	อำนาจการท้องถิ่น	ต้น
		(นักบริหารงานช่าง)		
๒๑	๖๗-๒-๐๕-๔๗๐๑-๐๐๑	นายช่างโยธา	ทั่วไป	อส.
	งานธุรการ			
๒๒	๖๗-๒-๐๕-๔๑๐๑-๐๐๒	เจ้าพนักงานธุรการ	ทั่วไป	ปง.
	งานสาธารณูปโภค			
๒๓	๖๗-๒-๐๕-๔๗๐๒-๐๐๒	นายช่างโยธา	ทั่วไป	ปง.

งสาธารณสุขและสิ่งแวดล้อม ๐๖

๒๔	๖๗-๒-๐๖-๒๑๐๔-๐๐๑	ผู้อำนวยการกองสาธารณสุขและสิ่งแวดล้อม	อำนาจการท้องถิ่น	ต้น
		(นักบริหารงานสาธารณสุขและสิ่งแวดล้อม)		
	งานรักษาความสะอาด			
๒๕	๖๗-๒-๐๖-๓๖๐๖-๐๐๑	นักวิชาการสุขาภิบาล	วิชาการ	ปก.

กองสาธารณสุขและสิ่งแวดล้อม ๐๖

ที่	เลขที่ตำแหน่ง	ชื่อตำแหน่ง	ประเภท	ระดับ
	งานธุรการ			
๒๖	๖๗-๒-๐๖-๔๑๐๑-๐๐๓	เจ้าพนักงานธุรการ	ทั่วไป	ปจ.
	งานสุขาภิบาลอนามัยสิ่งแวดล้อม			
๒๗	๖๗-๒-๐๖-๔๖๐๔-๐๐๑	เจ้าพนักงานสุขาภิบาล	ทั่วไป	ชง.

กองการศึกษา ๐๘

๒๘	๖๗-๒-๐๘-๒๑๐๗-๐๐๑	ผู้อำนวยการกองการศึกษา (นักบริหารงานศึกษา)	อำนาจท้องถิ่น	ต้น
	งานศูนย์พัฒนาเด็กเล็ก			
๒๙	๖๗-๒-๐๘-๓๑๐๒-๐๐๒	นักทรัพยากรบุคคล	วิชาการ	ปก.
๓๐	๖๗-๒-๐๘-๓๘๐๓-๐๐๑	นักวิชาการศึกษา	วิชาการ	ปก/ชก
๓๑		ครู		ค.ศ.๑
๓๒		ครู		ค.ศ.๑
๓๓		ครู		ค.ศ.๑

กองสวัสดิการสังคม ๑๑

๓๔	๖๗-๒-๑๑-๒๑๐๕-๐๐๑	ผู้อำนวยการกองสวัสดิการสังคม (นักบริหารงานสวัสดิการสังคม)	อำนาจท้องถิ่น	ต้น
	งานพัฒนาชุมชน			
๓๕	๖๗-๒-๑๑-๓๘๐๑-๐๐๑	นักพัฒนาชุมชน	วิชาการ	ปก.
๓๖	๖๗-๒-๑๑-๓๘๐๑-๐๐๒	นักพัฒนาชุมชน	วิชาการ	ปก.

กรอบอัตรากำลังพนักงานจ้าง

แผนอัตรากำลัง ๓ ปี ปีงบประมาณ ๒๕๖๑-๒๕๖๓

ที่	ชื่อตำแหน่ง	ประเภท
	สำนักปลัด ๑๑	
	งานธุรการ	
๑	ผู้ช่วยเจ้าพนักงานธุรการ	พนักงานจ้างตามภารกิจ(ผู้มีคุณวุฒิ)
๒	ผู้ช่วยเจ้าพนักงานประชาสัมพันธ์	พนักงานจ้างตามภารกิจ(ผู้มีคุณวุฒิ)
๓	นักการ	พนักงานจ้างทั่วไป
	งานทะเบียนราษฎร	
๔	คนงาน	พนักงานจ้างทั่วไป
	ฝ่ายป้องกันและรักษาความสงบ	
	งานรักษาความสงบ	
๕	คนงาน	พนักงานจ้างทั่วไป
๖	คนงาน	พนักงานจ้างทั่วไป
๗	คนงาน	พนักงานจ้างทั่วไป
๘	คนงาน	พนักงานจ้างทั่วไป
	งานป้องกัน	
๙	ผู้ช่วยเจ้าพนักงานป้องกันและบรรเทาสาธารณภัย	พนักงานจ้างตามภารกิจ(ผู้มีคุณวุฒิ)
๑๐	พนักงานขับรถยนต์	พนักงานจ้างตามภารกิจ(ผู้มีทักษะ)
๑๑	พนักงานขับรถยนต์	พนักงานจ้างทั่วไป
๑๒	พนักงานขับรถยนต์	พนักงานจ้างทั่วไป
๑๓	พนักงานขับรถยนต์	พนักงานจ้างทั่วไป
๑๔	พนักงานดับเพลิง	พนักงานจ้างตามภารกิจ(ผู้มีทักษะ)
๑๕	พนักงานดับเพลิง	พนักงานจ้างตามภารกิจ(ผู้มีทักษะ)
๑๖	พนักงานดับเพลิง	พนักงานจ้างตามภารกิจ(ผู้มีทักษะ)
๑๗	พนักงานดับเพลิง	พนักงานจ้างตามภารกิจ(ผู้มีทักษะ)
๑๘	คนงาน	พนักงานจ้างทั่วไป

กรอบอัตรากำลังพนักงานจ้าง

แผนอัตรากำลัง ๓ ปี ปีงบประมาณ ๒๕๖๑-๒๕๖๓

ที่	ชื่อตำแหน่ง	ประเภท
	กองคลัง ๐๔	
	งานธุรการ	
๑๕	ผู้ช่วยเจ้าพนักงานธุรการ <input checked="" type="checkbox"/>	พนักงานจ้างตามภารกิจ(ผู้มีคุณวุฒิ)
	งานการเงินและบัญชี	พนักงานจ้างตามภารกิจ(ผู้มีคุณวุฒิ)
๒๐	ผู้ช่วยเจ้าพนักงานการเงินและบัญชี <input checked="" type="checkbox"/>	พนักงานจ้างทั่วไป
	งานผลประโยชน์เร่งรัดพัฒนารายได้	
๒๑	ผู้ช่วยเจ้าพนักงานจัดเก็บรายได้ <input checked="" type="checkbox"/>	พนักงานจ้างทั่วไป
	งานพัสดุและทรัพย์สิน	
๒๒	ผู้ช่วยเจ้าพนักงานพัสดุ <input checked="" type="checkbox"/>	
	งานแผนที่ภาษี	พนักงานจ้างทั่วไป
๒๓	คนงานแผนที่ภาษี <input checked="" type="checkbox"/>	พนักงานจ้างทั่วไป
	งานธุรการ	พนักงานจ้างทั่วไป
๒๔	ผู้ช่วยเจ้าพนักงานธุรการ <input checked="" type="checkbox"/>	พนักงานจ้างทั่วไป
	ฝ่ายแบบแผนและก่อสร้าง	
๒๕	ผู้ช่วยช่างเขียนแบบ <input checked="" type="checkbox"/>	พนักงานจ้างตามภารกิจ(ผู้มีคุณวุฒิ)
๒๖	ผู้ช่วยช่างเขียนแบบ <input checked="" type="checkbox"/>	พนักงานจ้างตามภารกิจ(ผู้มีทักษะ)
	งานสถานีไฟฟ้าสาธารณะ	พนักงานจ้างทั่วไป
๒๗	ผู้ช่วยนายช่างไฟฟ้า <input checked="" type="checkbox"/>	พนักงานจ้างทั่วไป
๒๘	พนักงานขับเครื่องจักรกลเบา <input checked="" type="checkbox"/>	พนักงานจ้างทั่วไป
	งานสาธารณูปโภค	พนักงานจ้างตามภารกิจ(ผู้มีทักษะ)
๒๙	ผู้ช่วยนายช่างกล <input checked="" type="checkbox"/>	พนักงานจ้างตามภารกิจ(ผู้มีทักษะ)
๓๐	พนักงานขับเครื่องจักรกลเบา	พนักงานจ้างตามภารกิจ(ผู้มีทักษะ)
๓๑	พนักงานขับเครื่องจักรกลกลาง	พนักงานจ้างตามภารกิจ(ผู้มีทักษะ)
	งานสวนสาธารณะ	พนักงานจ้างทั่วไป
๓๒	คนสวน <input checked="" type="checkbox"/>	พนักงานจ้างทั่วไป
๓๓	คนงาน <input checked="" type="checkbox"/>	พนักงานจ้างทั่วไป

กรอบอัตรากำลังพนักงานจ้าง

แผนอัตรากำลัง ๓ ปี ปีงบประมาณ ๒๕๖๑-๒๕๖๓

ที่	ชื่อตำแหน่ง	ประเภท
	กองสาธารณสุขและสิ่งแวดล้อม ๐๖	
	งานธุรการ	
๓๔	ผู้ช่วยเจ้าพนักงานธุรการ	พนักงานจ้างตามภารกิจ(ผู้มีคุณวุฒิ)
	งานสุขาภิบาลอนามัยสิ่งแวดล้อม	
๓๕	คนงาน	พนักงานจ้างทั่วไป
	งานรักษาความสะอาด	
๓๖	พนักงานขับรถยนต์	พนักงานจ้างตามภารกิจ(ผู้มีทักษะ)
๓๗	คนงาน	พนักงานจ้างทั่วไป
	งานโรงฆ่าสัตว์	
๓๘	คนงานประจำโรงฆ่าสัตว์	พนักงานจ้างทั่วไป
	กองการศึกษา ๐๘	
	งานกีฬาสาธนาวัฒนธรรม	
๓๙	คนงาน	พนักงานจ้างทั่วไป
๔๐	คนงาน	พนักงานจ้างทั่วไป
๔๑	คนงาน	พนักงานจ้างทั่วไป
๔๒	คนงานสนามกีฬา	พนักงานจ้างทั่วไป
	งานศูนย์พัฒนาเด็กเล็ก	
๔๓	ผู้ช่วยผู้ดูแลเด็ก	พนักงานจ้างตามภารกิจ(ผู้มีทักษะ)
๔๔	ผู้ช่วยผู้ดูแลเด็ก	พนักงานจ้างตามภารกิจ(ผู้มีทักษะ)
๔๕	ผู้ดูแลเด็ก	พนักงานจ้างทั่วไป
๔๖	ผู้ดูแลเด็ก	พนักงานจ้างทั่วไป
๔๗	ผู้ดูแลเด็ก	พนักงานจ้างทั่วไป
๔๘	นักการ	พนักงานจ้างทั่วไป
	กองสวัสดิการสังคม ๑๑	
	งานธุรการ	
๔๙	ผู้ช่วยเจ้าพนักงานธุรการ	พนักงานจ้างตามภารกิจ(ผู้มีคุณวุฒิ)
๕๐	คนงาน	พนักงานจ้างทั่วไป

กรอบอัตราค่าจ้างลูกจ้างประจำ
เทศบาลตำบลเวียงสระ อำเภอเวียงสระ จังหวัดสุราษฎร์ธานี

ที่	ตำแหน่ง	กลุ่มงาน	กลุ่มบัญชีค่าจ้าง
	สำนักปลัดเทศบาล ๐๑		
	ฝ่ายป้องกันและรักษาความสงบ		
	งานป้องกัน		
๑	พนักงานขับเครื่องจักรขนาดเบา	สนับสนุน	กลุ่ม ๑-๒
๒	พนักงานวิทย์	สนับสนุน	กลุ่ม ๑-๒
	งานรักษาความสงบ		
๓	พนักงานเทศกิจ	สนับสนุน	กลุ่ม ๑
	กองคลัง		
	งานแผนที่ภาษีและทะเบียนทรัพย์สิน		
๔	ลูกมือช่างแผนที่ภาษี	สนับสนุน	กลุ่ม ๑-๒
๕	เจ้าหน้าที่ทะเบียนทรัพย์สิน	สนับสนุน	กลุ่ม ๑-๒
๖	เจ้าหน้าที่ทะเบียนทรัพย์สิน	สนับสนุน	กลุ่ม ๑-๒
๗	เจ้าหน้าที่ทะเบียนทรัพย์สิน	สนับสนุน	กลุ่ม ๑-๒
๘	เจ้าหน้าที่ทะเบียนทรัพย์สิน	สนับสนุน	กลุ่ม ๑-๒
	กองช่าง		
	งานสถานีไฟฟ้าสาธารณะ		
๙	ผู้ช่วยช่างไฟฟ้า	สนับสนุน	กลุ่ม ๑-๒
	งานสาธารณูปโภค		
๑๐	ผู้ช่วยช่างยนต์	สนับสนุน	กลุ่ม ๑-๒
	กองสาธารณสุขและสิ่งแวดล้อม		
	งานรักษาความสะอาด		
๑๑	พนักงานขับเครื่องจักรขนาดเบา	สนับสนุน	กลุ่ม ๑-๒
๑๒	คนงานประจำรถขยะ	บริการพื้นฐาน	กลุ่ม ๑
๑๓	คนงานประจำรถขยะ	บริการพื้นฐาน	กลุ่ม ๑
	งานโรงฆ่าสัตว์		
๑๔	คนงานประจำโรงฆ่าสัตว์	บริการพื้นฐาน	กลุ่ม ๑

การคำนวณภาระค่าใช้จ่ายด้านการบริหารงานบุคคลกรณีการสรรหาตำแหน่งสายงานผู้บริหารที่ว่าง
 ตามมาตรา ๓๕ แห่ง พ.ร.บ.ระเบียบบริหารงานบุคคลส่วนท้องถิ่น พ.ศ. ๒๕๔๒
 (ตามหนังสือสำนักงาน ก.ท.ที่ มท ๐๘๐๕/ว ๕๕ ลงวันที่ ๑๔ มิถุนายน ๒๕๕๙)
 เทศบาลตำบลเวียงสระ อำเภอเวียงสระ จังหวัดสุราษฎร์ธานี

ค่าใช้จ่ายด้านการบริหารงานบุคคล มาตรา ๓๕ แห่ง พ.ร.บ.ระเบียบบริหารงานบุคคลส่วนท้องถิ่น พ.ศ. ๒๕๔๒						เฉลี่ย ๒ ปี ไม่เกินร้อยละ ๓๕	
ปีงบประมาณที่ผ่านมา (๒๕๖๐)			ปีงบประมาณปัจจุบัน (๒๕๖๑)			การคำนวณ ๑+๓/๒	คิดเป็น ร้อยละ
งบประมาณรายจ่ายประจำปี ตามเทศบัญญัติ	คชจ.ด้านการ บริหารงานบุคคล (รายจ่ายจริง)	คิดเป็น ร้อยละ	งบประมาณรายจ่ายประจำปี ตามเทศบัญญัติ	คชจ.ด้านการ บริหารงานบุคคล (รวมตำแหน่งว่าง)	คิดเป็น ร้อยละ		
๗๓,๘๓๗,๘๐๐	๒๑,๐๗๘,๑๔๔	๒๘.๕๔	๗๗,๕๒๙,๖๕๐	๒๖,๗๓๕,๖๐๐	๓๔.๔๘	$\frac{๓๔.๔๘+๒๘.๕๔}{๒}$	๓๑.๕๑

(ลงชื่อ)

ผู้รายงานข้อมูล

(ลงชื่อ)

(นายสุกษัย บัวเกตุ)

หัวหน้าสำนักปลัด

ผู้ตรวจสอบข้อมูล

(ลงชื่อ)

(นายภูมิธนสิทธิ์ พุฒิกุลบวร)

ปลัดเทศบาล

ผู้รับรองข้อมูล

(นางสาวเสาวณี ลอยใหม่)
 นักทรัพยากรบุคคลชำนาญการ

เอกสาร ๑๖

เอกสาร ๒

การคำนวณภาระค่าใช้จ่ายด้านการบริหารงานบุคคลตามมาตรา ๓๕ แห่ง พ.ร.บ.ระเบียบบริหารงานบุคคลส่วนท้องถิ่น พ.ศ. ๒๕๔๒

ประจำปีงบประมาณ ๒๕๖๑

(ตามหนังสือสำนักงาน ก.ท.ที่ มท ๐๘๐๘.๒/ว ๕๕ ลงวันที่ ๑๔ มิถุนายน ๒๕๕๙)

เทศบาลตำบลเวียงสระ จังหวัดสุราษฎร์ธานี

งบประมาณรายจ่ายประจำปี ปี ๒๕๖๑ (ตามเทศบัญญัติ)	งบประมาณการ รายได้ไม่รวม เงินอุดหนุน	ค่าใช้จ่ายด้านการบริหารงานบุคคลตาม ม. ๓๕ แห่ง พ.ร.บ.ระเบียบบริหารงานบุคคลส่วนท้องถิ่น พ.ศ. ๒๕๔๒					
		เงินเดือน	ค่าจ้าง	ค่าตอบแทน	ประโยชน์ตอบแทนอื่น ๒๐%	รวมเป็นเงิน	คิดเป็น ร้อยละ
๓๓,๕๒๙,๖๙๐	๔๓,๑๓๓,๕๐๐	๑๓,๒๓๕,๘๔๐	๓,๕๕๘,๓๐๐	๕,๔๔๕,๑๑๐	๔,๔๕๕,๘๕๐	๒๖,๓๓๕,๖๐๐	๓๔.๔๘

ลงชื่อ.....

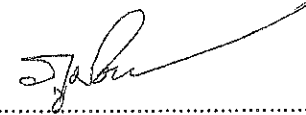


ผู้รายงานข้อมูล

(นายทรงวุฒิ เพชรศรี)

ผู้อำนวยการกองคลัง

ลงชื่อ.....



ผู้รับรองข้อมูล

(นายภูมิธนสิทธิ์ พุทธิกุลบวร)

ปลัดเทศบาล

การคำนวณภาระค่าใช้จ่ายด้านการบริหารงานบุคคลตามมาตรา ๓๕ แห่ง พ.ร.บ.ระเบียบบริหารงานบุคคลส่วนท้องถิ่น พ.ศ. ๒๕๔๒

ประจำปีงบประมาณ ๒๕๖๐ (ข้อมูล ณ ๓๐ กันยายน ๒๕๖๐)

(ตามหนังสือสำนักงาน ก.ท.ที่ มท ๐๘๐๕.๒/ว ๕๕ ลงวันที่ ๑๔ มิถุนายน ๒๕๕๘)

เทศบาลตำบลเวียงสระ จังหวัดสุราษฎร์ธานี

งบประมาณรายจ่ายประจำปี ปี ๒๕๖๐ (ตามเทศบัญญัติ)	งบประมาณการ รายได้ไม่รวม เงินอุดหนุน	ค่าใช้จ่ายด้านการบริหารงานบุคคลตาม ม. ๓๕ แห่ง พ.ร.บ.ระเบียบบริหารงานบุคคลส่วนท้องถิ่น พ.ศ. ๒๕๔๒ (จ่ายจริง)					
		เงินเดือน	ค่าจ้าง	ค่าตอบแทน	ประโยชน์ตอบแทนอื่น ๒๐%	รวมเป็นเงิน	คิดเป็น ร้อยละ
๗๓,๘๓๗,๘๐๐	๔๗,๑๓๓,๕๐๐	๕,๕๕๒,๗๕๐	๓,๒๖๕,๐๕๖	๖,๕๐๕,๘๓๘	๑,๗๑๔,๕๐๐	๒๑,๐๓๘,๑๔๔	๒๘.๕๔

ลงชื่อ.....ผู้รายงานข้อมูล

(นายสุภชัย บัวเกตุ)

หัวหน้าสำนักปลัด

ลงชื่อ.....ผู้รับรองข้อมูล

(นายภูมิธนสิทธิ์ พุทธิกุลบวร)

ปลัดเทศบาล